

Dom w jaskierkach (G2)

PEŁNOBRANŻOWE ODBICIE LUSTRZANE

Dom jednorodzinny z poddaszem użytkowym
5 pokoi, 1 kuchnia, 3 łazienki, spiżarka, kotłownia,
garderoby, garaż, strych

powierzchnia domu: 152,15 m²
(bez kotłowni, garażu, strychu)

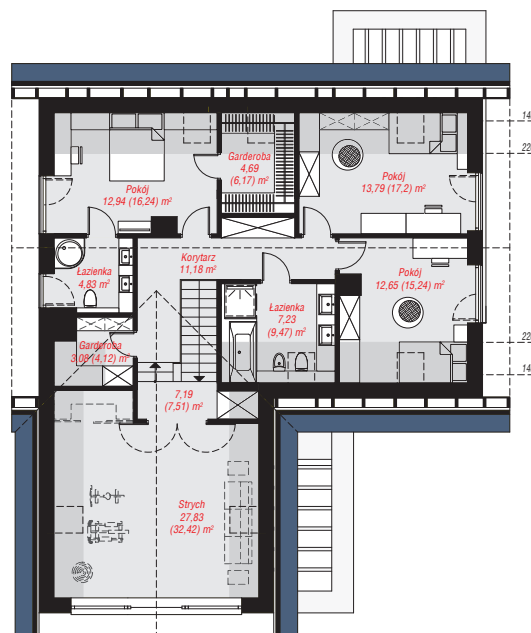
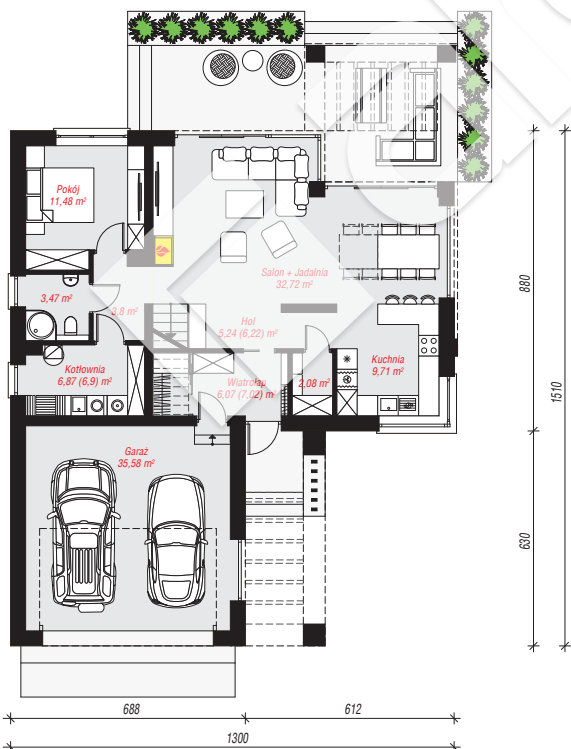
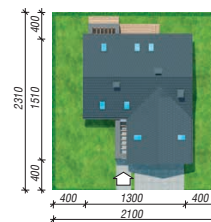
powierzchnia garażu: 35,58 m²
powierzchnia strychu: 27,83 m²
powierzchnia kotłowni: 6,87 m²

powierzchnia zabudowy: 158,31 m²
powierzchnia podłóg: 243,36 m²
kubatura: 1 042,85 m³
wysokość budynku: 8,58 m
powierzchnia dachu: 270,70 m²

min. wymiary działki: 23,10 x 21,00 m

Technologia i konstrukcja

ściany: bloczek z betonu komórkowego H+H 24 cm,
styropian Termo Organika 20 cm, tynk; **strop:** płyta
żelbetowa; **ścianka kolankowa:** 120 cm; **dach:**
dwuspadowy, nachylenie 40 st., więźba drewniana,
dachówka ceramiczna, okno dachowe 4; **kocioł:**
gazowy



PARTER: 117,02 (118,98) m²

PODDASZE: 105,41 (124,38) m²



Do projektu możesz wprowadzić zmiany,
na które wyrazimy bezpłatną zgodę.

Zobacz dostępne wersje projektu,
wizualizacje wnętrz i zdjęcia z realizacji
na www.archon.pl