

Dom w cyklamenach 5 (B) ver.2

PEŁNOBRANŻOWE ODBICIE LUSTRZANE

Dom do zabudowy bliźniaczej z poddaszem

użytkowym

4 pokoje, 1 kuchnia, 1 łazienka, toaleta, kotłownia, garderoby, garaż

powierzchnia domu: 100,76 m²
(bez kotłowni, garażu)

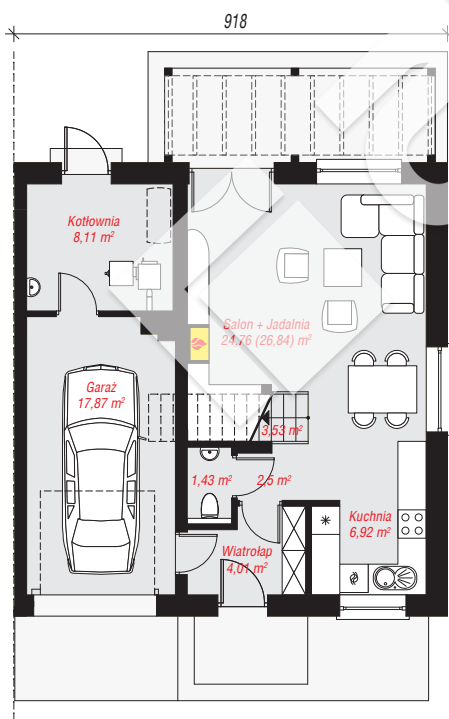
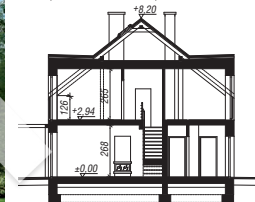
powierzchnia garażu: 17,87 m²
powierzchnia kotłowni: 8,11 m²

powierzchnia zabudowy: 88,41 m²
powierzchnia podłóg: 134,87 m²
kubatura: 598,74 m³
wysokość budynku: 8,52 m
powierzchnia dachu: 111,80 m²

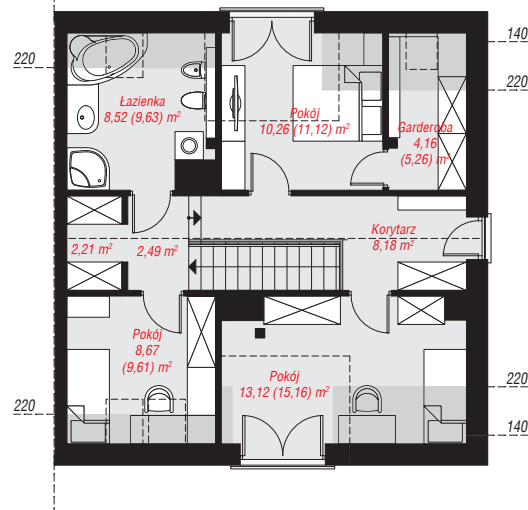
min. wymiary działki: 17,60 x 13,18 m
po adaptacji*: 10,68 x 17,60 m
(Likwidacja okien w ścianie bocznej.)

Technologia i konstrukcja

ściany: pustak ceramiczny Porotherm 25 cm, styropian Termo Organika 20 cm, tynk; **strop:** płyta żelbetowa; **ścianka kolankowa:** 126 cm; **dach:** dwuspadowy, nachylenie 38 st., więźba drewniana, blacha; **kocioł:** na paliwo stałe + alternatywnie gazowy



PARTER: 69,13 (71,21) m²



PODDASZE: 57,61 (63,66) m²



Do projektu możesz wprowadzić zmiany, na które wyrazimy bezpłatną zgodę.

Zobacz dostępne wersje projektu, wizualizacje wnętrz i zdjęcia z realizacji na www.archon.pl