

Dom w cyklamenach 5 (S) ver.2

PEŁNOBRANŻOWE ODBICIE LUSTRZANE

Dom do zabudowy szeregowej z poddaszem użytkowym

4 pokoje, 1 kuchnia, 1 łazienka, toaleta, kotłownia, garderoby, garaż

powierzchnia domu: 100,76 m²
(bez kotłowni, garażu)

powierzchnia garażu: 17,87 m²
powierzchnia kotłowni: 8,11 m²

powierzchnia zabudowy: 86,58 m²
powierzchnia podłóg: 134,87 m²
kubatura: 587,25 m³
wysokość budynku: 8,52 m
powierzchnia dachu: 106,10 m²

min. wymiary działki: 17,60 x 9,00 m

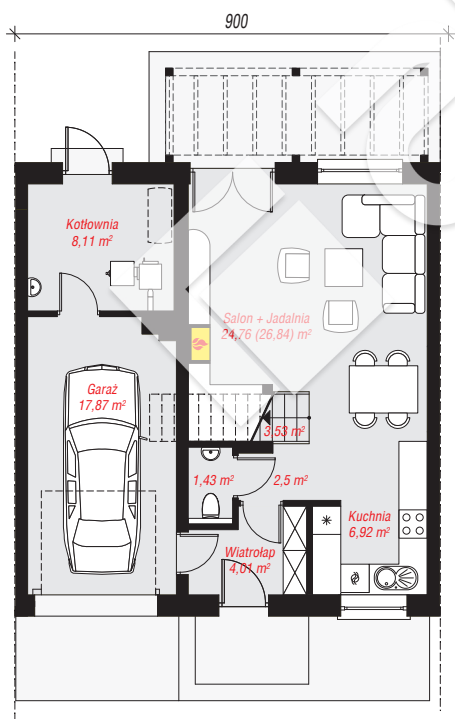
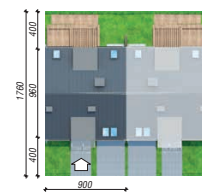
Technologia i konstrukcja

ściany: pustak ceramiczny Porotherm 25 cm, styropian Termo Organika 20 cm, tynk; **strop:** płyta żelbetowa;

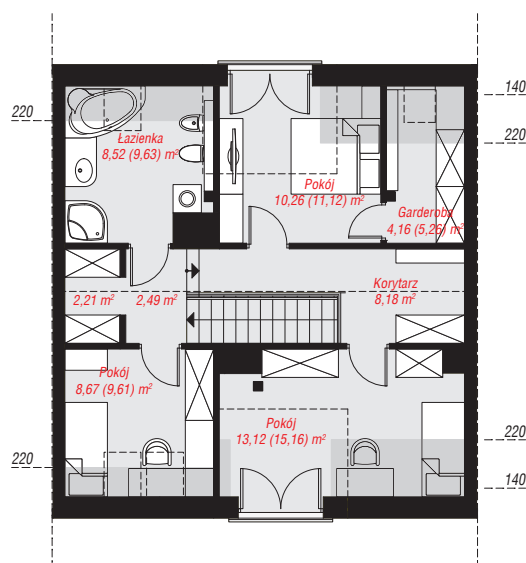
ścianka kolankowa: 126 cm; **dach:** dwuspadowy,

nachylenie 38 st., więźba drewniana, blacha; **kocioł:** na

paliwo stałe + alternatywnie gazowy



PARTER: 69,13 (71,21) m²



PODDASZE: 57,61 (63,66) m²



Do projektu możesz wprowadzić zmiany, na które wyrazimy bezpłatną zgodę.

Zobacz dostępne wersje projektu, wizualizacje wnętrz i zdjęcia z realizacji na www.archon.pl