

Dom w narcyzach 2 (B)

PEŁNOBRANŻOWE ODBICIE LUSTRZANE

Dom do zabudowy bliźniaczej z poddaszem użytkowym

5 pokoi, 1 kuchnia, 2 łazienki, kotłownia, garaż

powierzchnia domu: 95,99 m²
(bez kotłowni, garażu)

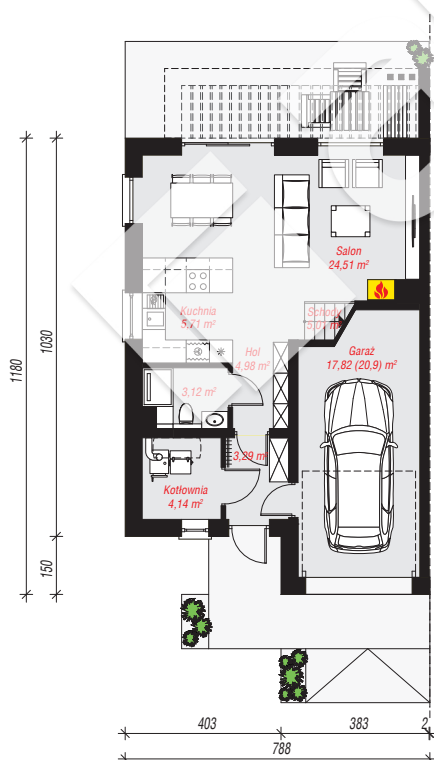
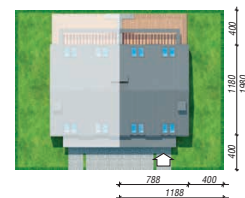
powierzchnia garażu: 17,82 m²
powierzchnia kotłowni: 4,14 m²

powierzchnia zabudowy: 87,22 m²
powierzchnia podłóg: 128,89 m²
kubatura: 560,36 m³
wysokość budynku: 8,48 m
powierzchnia dachu: 99,08 m²

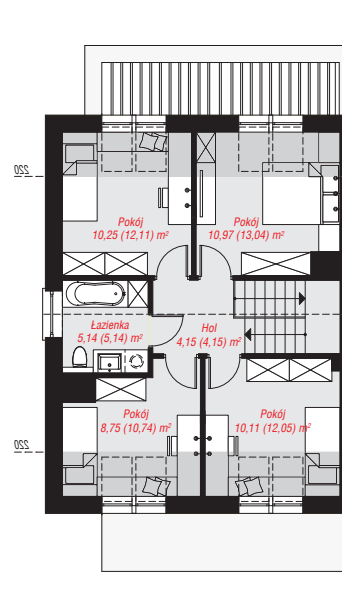
min. wymiary działki: 19,80 x 11,88 m
po adaptacji*: 9,38 x 19,80 m
(Likwidacja okien w ścianie bocznej.)

Technologia i konstrukcja

ściany: bloczek z betonu komórkowego H+H 24 cm, styropian Termo Organika 20 cm, tynk; **strop:** płyta żelbetowa; **ścianka kolankowa:** 140 cm; **dach:** dwuspadowy, nachylenie 35 st., więźba drewniana, blacha, okno dachowe 3; **kocioł:** na paliwo stałe + alternatywnie gazowy



PARTER: 68,58 (71,66) m²



PODDASZE: 49,37 (57,23) m²



Do projektu możesz wprowadzić zmiany, na które wyrazimy bezpłatną zgodę.

Zobacz dostępne wersje projektu, wizualizacje wnętrz i zdjęcia z realizacji na www.archon.pl