

Dom w jabłonkach 17

Dom jednorodzinny z poddaszem użytkowym
5 pokoi, 1 kuchnia, 2 łazienki, spiżarka, kociolnia,
garderoby, garaż

powierzchnia domu: 137,14 m²
(bez kotłowni, garażu)

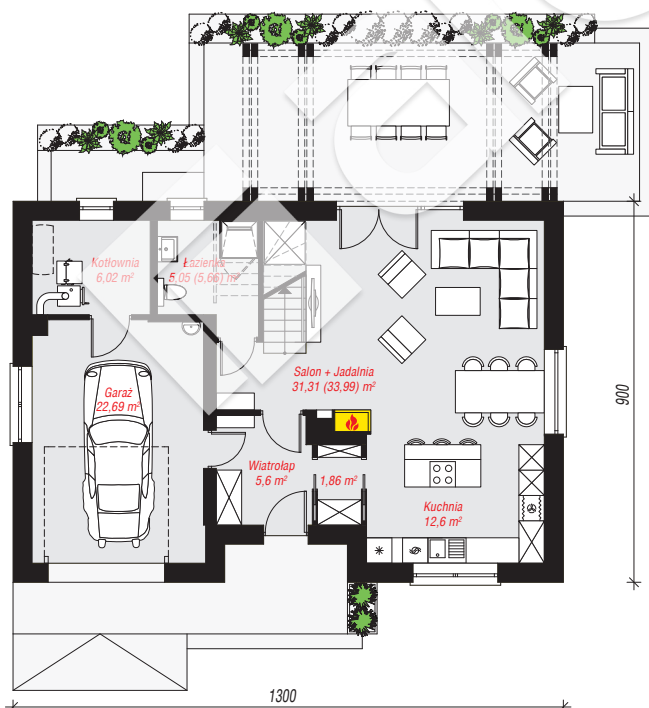
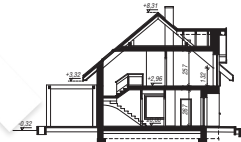
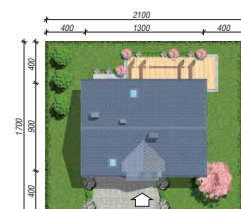
powierzchnia garażu: 22,69 m²
powierzchnia kotłowni: 6,02 m²

powierzchnia zabudowy: 117,44 m²
powierzchnia podłóg: 178,93 m²
kubatura: 796,95 m³
wysokość budynku: 8,63 m
powierzchnia dachu: 208,70 m²

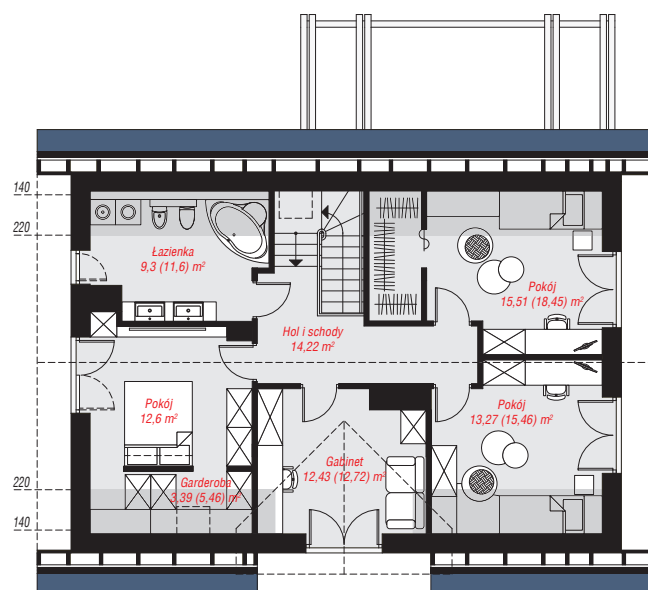
min. wymiary działki: 17,00 x 21,00 m

Technologia i konstrukcja

ściany: pustak ceramiczny Porotherm 25 cm, styropian Termo Organika 20 cm, tynk; **strop:** płyta żelbetowa;
ścianka kolankowa: 132 cm; **dach:** dwuspadowy, nachylenie 40 st., więźba drewniana, dachówka ceramiczna, okno dachowe 3; **kocioł:** na paliwo stałe + alternatywnie gazowy



PARTER: 85,13 (88,42) m²



PODDASZE: 80,72 (90,51) m²



Do projektu możesz wprowadzić zmiany,
na które wyrazimy bezpłatną zgodę.

Zobacz dostępne wersje projektu,
wizualizacje wnętrz i zdjęcia z realizacji
na www.archon.pl