

# Dom w jabłonkach 17

PEŁNOBRANŻOWE ODBICIE LUSTRZANE

Dom jednorodzinny z poddaszem użytkowym  
5 pokoi, 1 kuchnia, 2 łazienki, spiżarka, kotłownia,  
garderoby, garaż

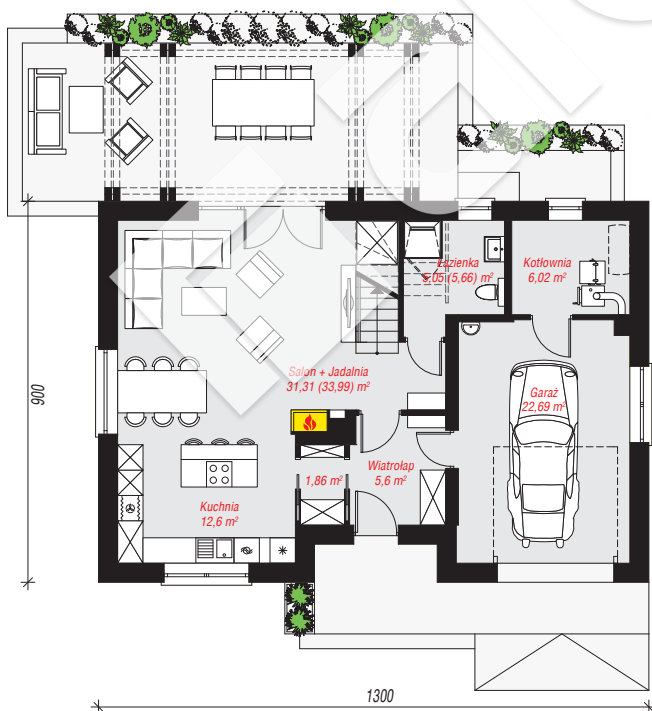
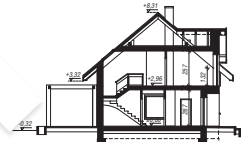
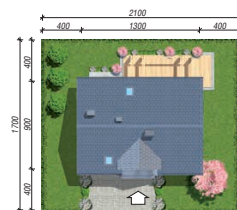
**powierzchnia domu:** 137,14 m<sup>2</sup>  
(bez kotłowni, garażu)

**powierzchnia garażu:** 22,69 m<sup>2</sup>  
**powierzchnia kotłowni:** 6,02 m<sup>2</sup>

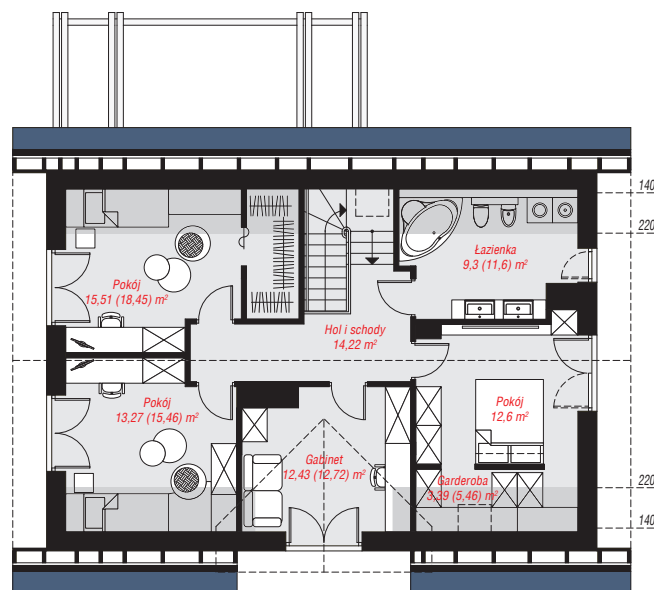
**powierzchnia zabudowy:** 117,44 m<sup>2</sup>  
**powierzchnia podłóg:** 178,93 m<sup>2</sup>  
**kubatura:** 796,95 m<sup>3</sup>  
**wysokość budynku:** 8,63 m  
**powierzchnia dachu:** 208,70 m<sup>2</sup>  
**min. wymiary działki:** 17,00 x 21,00 m

## Technologia i konstrukcja

**ściany:** pustak ceramiczny Porotherm 25 cm, styropian Termo Organika 20 cm, tynk; **strop:** płyta żelbetowa;  
**ścianka kolankowa:** 132 cm; **dach:** dwuspadowy, nachylenie 40 st., więźba drewniana, dachówka ceramiczna, okno dachowe 3; **kocioł:** na paliwo stałe + alternatywnie gazowy



**PARTER:** 85,13 (88,42) m<sup>2</sup>



**PODDASZE:** 80,72 (90,51) m<sup>2</sup>



Do projektu możesz wprowadzić zmiany,  
na które wyrazimy bezpłatną zgodę.

Zobacz dostępne wersje projektu,  
wizualizacje wnętrz i zdjęcia z realizacji  
na [www.archon.pl](http://www.archon.pl)