

Dom w klematisach 28 (B)

PEŁNOBRANŻOWE ODBICIE LUSTRZANE

Dom do zabudowy bliźniaczej z poddaszem użytkowym
5 pokoi, 1 kuchnia, 2 łazienki, kotłownia, garaż

powierzchnia domu: 103,40 m²
(bez kotłowni, garażu)

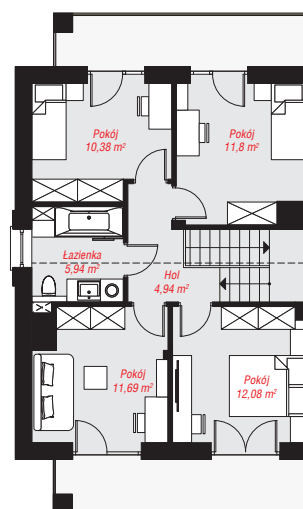
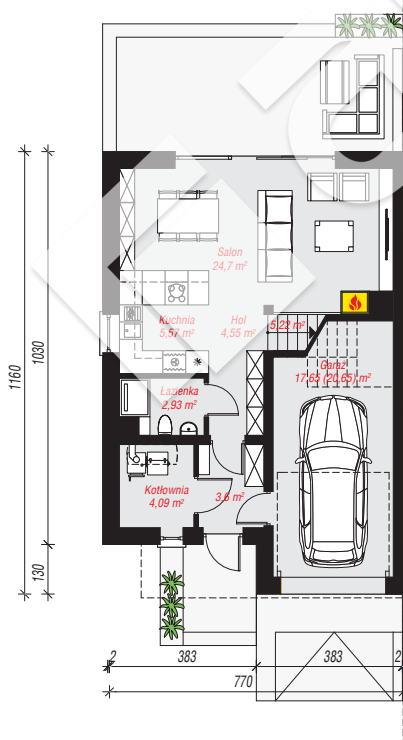
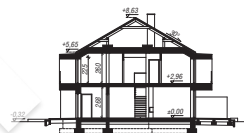
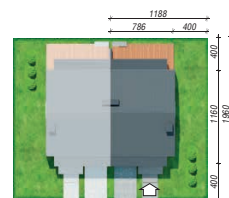
powierzchnia garażu: 17,65 m²
powierzchnia kotłowni: 4,09 m²

powierzchnia zabudowy: 86,44 m²
powierzchnia podłóg: 128,14 m²
kubatura: 648,91 m³
wysokość budynku: 8,95 m
powierzchnia dachu: 112,60 m²

min. wymiary działki: 19,60 x 11,88 m
po adaptacji*: 10,88 x 19,60 m
(Likwidacja okien na bocznej ścianie budynku.)

Technologia i konstrukcja

ściany: bloczek z betonu komórkowego H+H 24 cm, styropian Termo Organika 20 cm, tynk; **strop:** płyta żelbetowa; **ścianka kolankowa:** 225 cm; **dach:** dwuspadowy, nachylenie 30 st., więźba drewniana, blacha; **kocioł:** na paliwo stałe + alternatywnie gazowy



PARTER: 68,31 (71,31) m²

PODDASZE: 56,83 (0,00) m²



Do projektu możesz wprowadzić zmiany, na które wyrazimy bezpłatną zgodę.

Zobacz dostępne wersje projektu, wizualizacje wnętrz i zdjęcia z realizacji na www.archon.pl