

# Dom pod agawami 2 ver.2

PEŁNOBRANŻOWE ODBICIE LUSTRZANE

Dom jednorodzinny z poddaszem użytkowym  
4 pokoje, 1 kuchnia, 1 łazienka, spiżarka, toaleta,  
kotłownia, garderoba, garaż

**powierzchnia domu:** 99,19 m<sup>2</sup>  
(bez kotłowni, garażu)

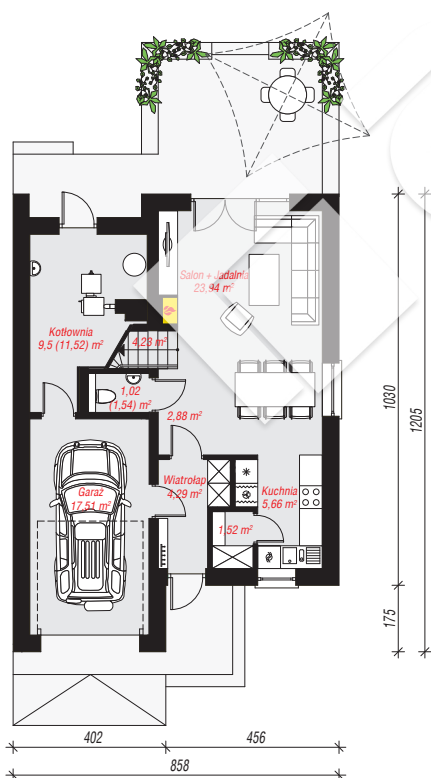
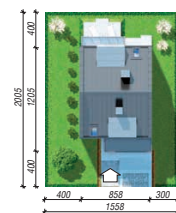
**powierzchnia garażu:** 17,51 m<sup>2</sup>  
**powierzchnia kotłowni:** 9,50 m<sup>2</sup>

powierzchnia zabudowy: 96,24 m<sup>2</sup>  
powierzchnia podłóg: 134,87 m<sup>2</sup>  
kubatura: 672,66 m<sup>3</sup>  
wysokość budynku: 9,15 m  
powierzchnia dachu: 113,42 m<sup>2</sup>

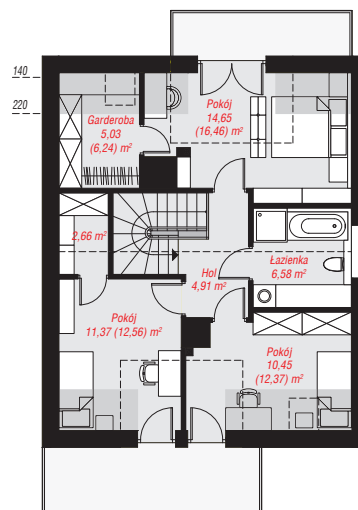
min. wymiary działki: 20,05 x 15,58 m  
po adaptacji\*: 11,58 x 20,05 m  
(Likwidacja okien w ścianie bocznej.)

## Technologia i konstrukcja

**ściany:** bloczek z betonu komórkowego 24 cm, styropian Termo Organika 20 cm, tynk; **strop:** płyta żelbetowa; **ścianka kolankowa:** 129 cm; **dach:** dwuspadowy, nachylenie 40 st., więźba drewniana, blacha, okno dachowe 3; **kocioł:** na paliwo stałe + alternatywnie gazowy



**PARTER:** 70,55 (73,09) m<sup>2</sup>



**PODDASZE:** 55,65 (61,78) m<sup>2</sup>



Do projektu możesz wprowadzić zmiany, na które wyrazimy bezpłatną zgodę.

Zobacz dostępne wersje projektu, wizualizacje wnętrz i zdjęcia z realizacji na [www.archon.pl](http://www.archon.pl)