

Dom pod agawami 2 (S) ver.2

PEŁNOBRANŻOWE ODBICIE LUSTRZANE

Dom do zabudowy szeregowej z poddaszem użytkowym

4 pokoje, 1 kuchnia, 1 łazienka, spiżarka, toaleta, kotłownia, garderoby, garaż

powierzchnia domu: 99,19 m²
(bez kotłowni, garażu)

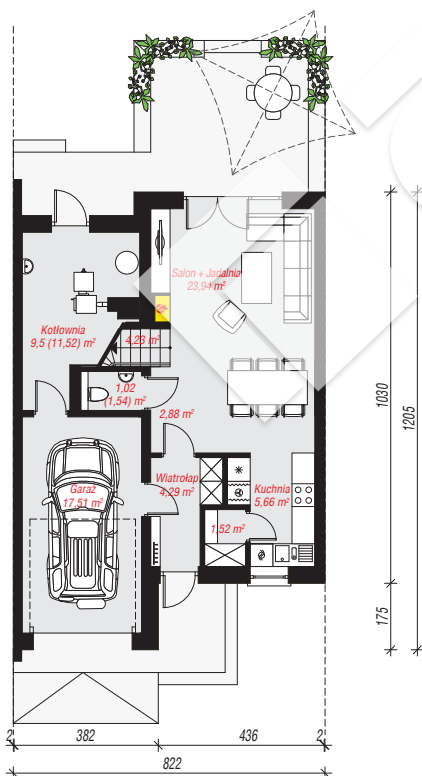
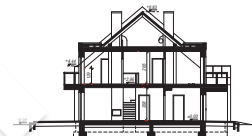
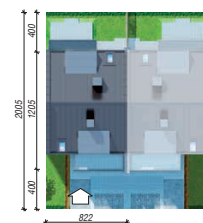
powierzchnia garażu: 17,51 m²
powierzchnia kotłowni: 9,50 m²

powierzchnia zabudowy: 91,93 m²
powierzchnia podłóg: 134,87 m²
kubatura: 645,43 m³
wysokość budynku: 9,15 m
powierzchnia dachu: 108,52 m²

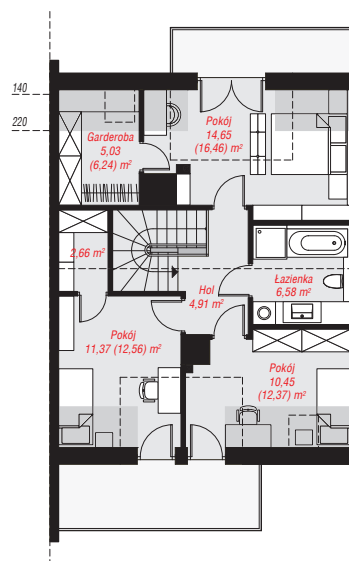
min. wymiary działki: 20,05 x 8,22 m

Technologia i konstrukcja

ściany: bloczek z betonu komórkowego H+H 24 cm, styropian Termo Organika 20 cm, tynk; **strop:** płyta żelbetowa; **ścianka kolankowa:** 129 cm; **dach:** dwuspadowy, nachylenie 40 st., więźba drewniana, blacha, okno dachowe 3; **kocioł:** na paliwo stałe + alternatywnie gazowy



PARTER: 70,55 (73,09) m²



PODDASZE: 55,65 (61,78) m²



Do projektu możesz wprowadzić zmiany, na które wyrazimy bezpłatną zgodę.

Zobacz dostępne wersje projektu, wizualizacje wnętrz i zdjęcia z realizacji na www.archon.pl