

# Dom w dipladeniach

Dom jednorodzinny z poddaszem użytkowym  
5 pokoi, 1 kuchnia, 2 łazienki, pralnia, garderoby,  
pomieszczenie gospodarcze, garaż

**powierzchnia domu:** 130,69 m<sup>2</sup>  
(bez garażu)

**powierzchnia garażu:** 23,71 m<sup>2</sup>

powierzchnia zabudowy: 129,53 m<sup>2</sup>

powierzchnia podłóg: 169,25 m<sup>2</sup>

kubatura: 783,43 m<sup>3</sup>

wysokość budynku: 8,56 m

powierzchnia dachu: 126,90 m<sup>2</sup>

min. wymiary działki: 17,00 x 22,60 m

po adaptacji\*: 21,60 x 17,00 m

(Likwidacja okna w ścianie bocznej w garażu.)

## Technologia i konstrukcja

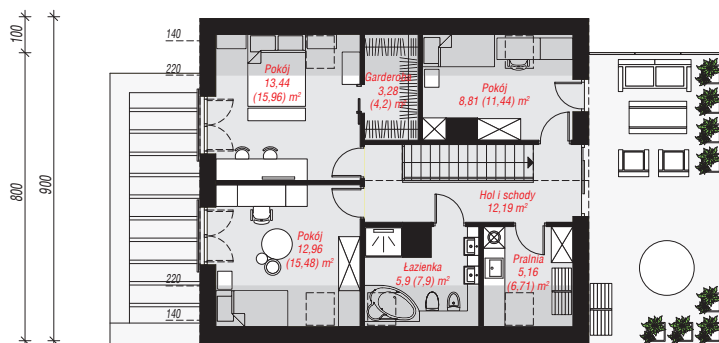
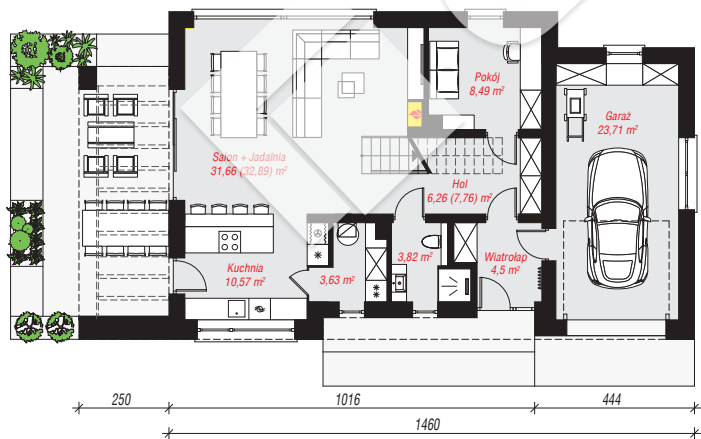
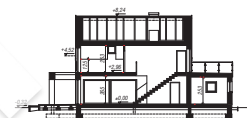
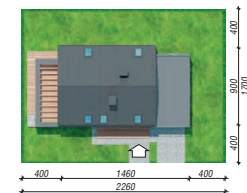
**ściany:** bloczek z betonu komórkowego H+H 24 cm,

styropian Termo Organika 20 cm, tynk; **strop:** płyta

żelbetowa; **ścianka kolankowa:** 125 cm; **dach:**

dwuspadowy, nachylenie 40 st., więźba drewniana,

blacha, okno dachowe 4; **kocioł:** gazowy



PARTER: 92,66 (95,37) m<sup>2</sup>

PODDASZE: 61,74 (73,88) m<sup>2</sup>



Do projektu możesz wprowadzić zmiany,  
na które wyrazimy bezpłatną zgodę.

Zobacz dostępne wersje projektu,  
wizualizacje wnętrz i zdjęcia z realizacji  
na [www.archon.pl](http://www.archon.pl)