

Dom w nawłociach (G2T)

PEŁNOBRANŻOWE ODBICIE LUSTRZANE

archon
PROJEKTY DOMÓW

Dom jednorodzinny parterowy
4 pokoje, 1 kuchnia, 2 łazienki, spiżarka, kotłownia,
pralnia, garderoby, garaż

powierzchnia domu: 114,71 m²
(bez kotłowni, garażu)

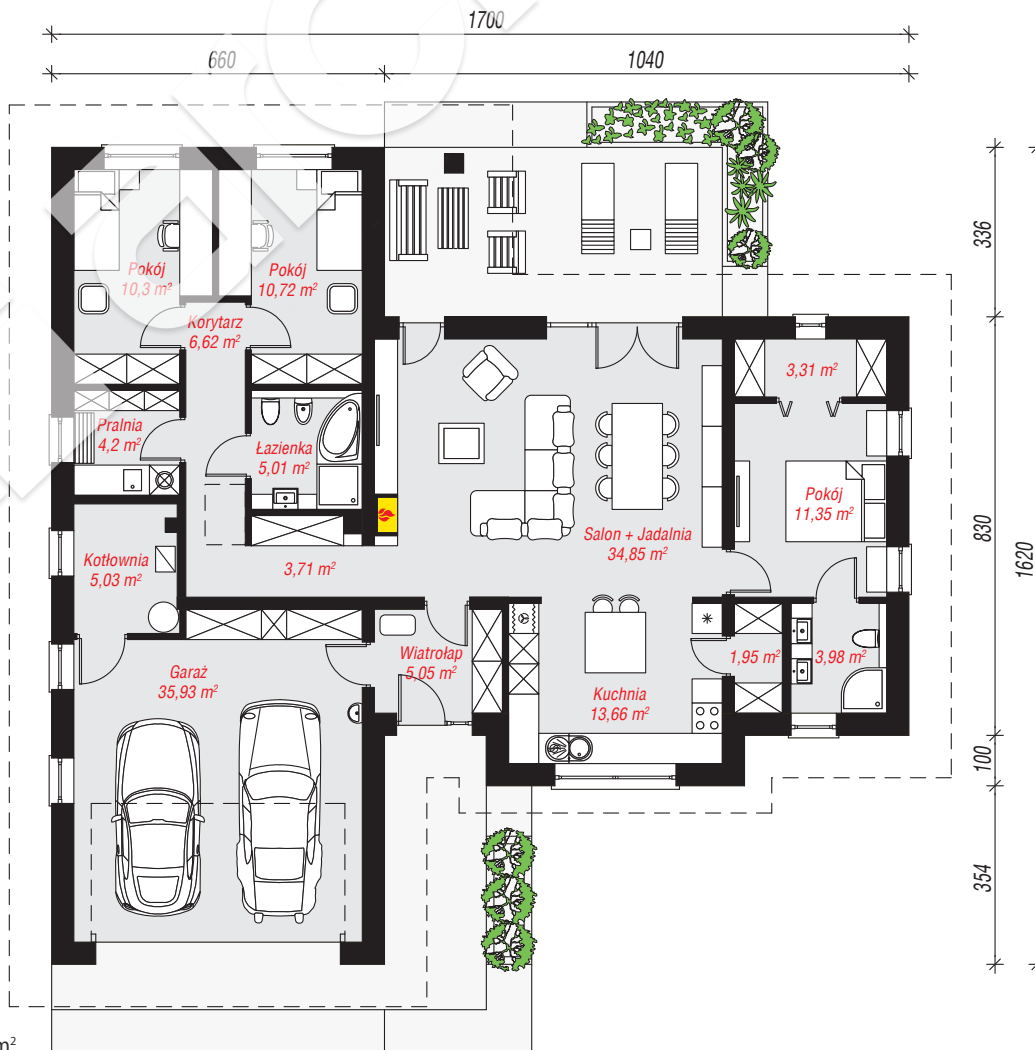
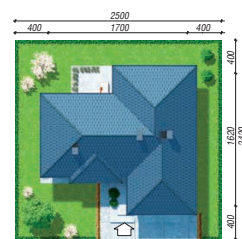
powierzchnia garażu: 35,93 m²
powierzchnia kotłowni: 5,03 m²

powierzchnia zabudowy: 204,76 m²
powierzchnia podłóg: 155,67 m²
kubatura: 966,01 m³
wysokość budynku: 6,12 m
powierzchnia dachu: 299,00 m²

min. wymiary działki: 24,20 x 25,00 m
(Likwidacja okien na elewacjach bocznych i doświetlenie sypialni od strony ogrodowej.)

Technologia i konstrukcja

ściany: bloczek z betonu komórkowego H+H 24 cm, styropian Termo Organika 20 cm, tynk; **strop:** gęstożebrowy Rector; **dach:** czterospadowy, nachylenie 30 st., więźba drewniana, dachówka ceramiczna; **kocioł:** gazowy



PARTER: 155,67 (0,00) m²

Do projektu możesz wprowadzić zmiany,
na które wyrazimy bezpłatną zgodę.

Zobacz dostępne wersje projektu,
wizualizacje wnętrz i zdjęcia z realizacji
na www.archon.pl

