

Dom w rabatkach

PEŁNOBRANŻOWE ODBICIE LUSTRZANE

Dom jednorodzinny z poddaszem użytkowym
5 pokoi, 1 kuchnia, 2 łazienki, spiżarka, kotłownia,
pralnia, garderoby, pomieszczenie gospodarcze,
garaż, strych

powierzchnia domu: 147,71 m²
(bez kotłowni, garażu, strychu)

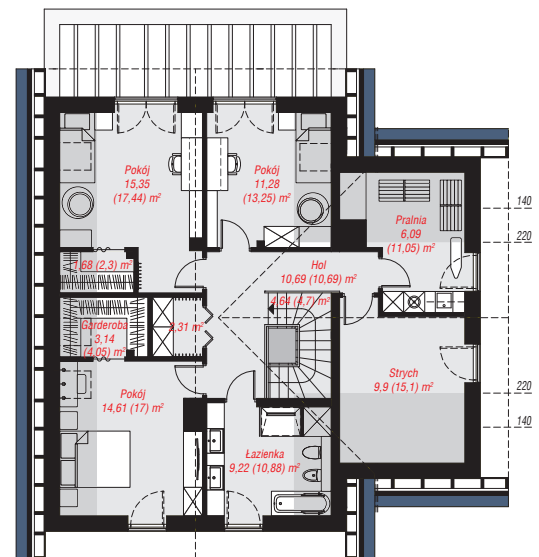
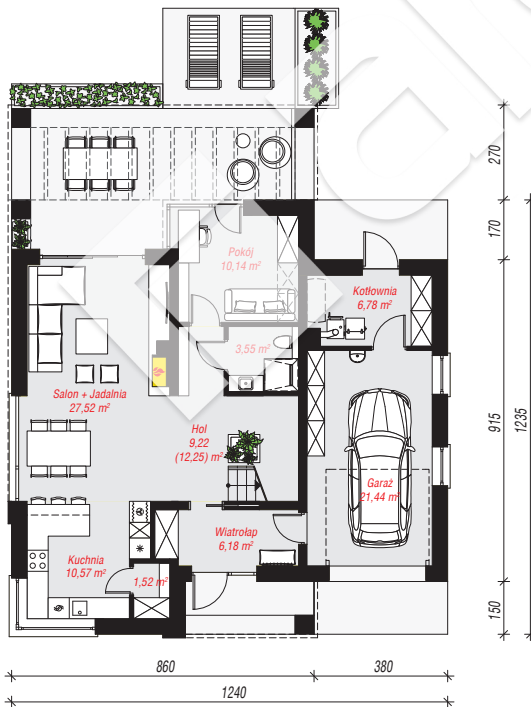
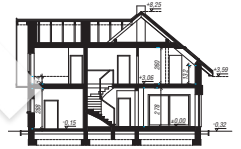
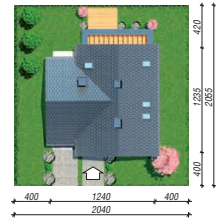
powierzchnia garażu: 21,44 m²
powierzchnia strychu: 9,90 m²
powierzchnia kotłowni: 6,78 m²

powierzchnia zabudowy: 141,47 m²
powierzchnia podłóg: 208,72 m²
kubatura: 944,08 m³
wysokość budynku: 8,57 m
powierzchnia dachu: 241,91 m²

min. wymiary działki: 20,55 x 20,40 m
po adaptacji*: 19,40 x 20,35 m
(Likwidacja okien i drzwi w ścianie bocznej od strony garażu i doprojektowanie okien połączonych. Skrócenie pergoli.)

Technologia i konstrukcja

ściany: bloczek z betonu komórkowego H+H 24 cm, styropian Termo Organika 20 cm, tynk; **strop:** płyta żelbetowa; **ścianka kolankowa:** 132 cm; **dach:** dwuspadowy, nachylenie 40 st., więźba drewniana, dachówka ceramiczna, okno dachowe 4; **kocioł:** na paliwo stałe + alternatywnie gazowy



Do projektu możesz wprowadzić zmiany, na które wyrazimy bezpłatną zgodę.

Zobacz dostępne wersje projektu, wizualizacje wnętrz i zdjęcia z realizacji na www.archon.pl