

# Dom w felicity 2 (G2)

PEŁNOBRANŻOWE ODBICIE LUSTRZANE

Dom jednorodzinny z poddaszem użytkowym  
7 pokoi, 1 kuchnia, 3 łazienki, spiżarka, kotłownia,  
pralnia, garderoby, garaż

**powierzchnia domu:** 199,63 m<sup>2</sup>  
(bez kotłowni, garażu)

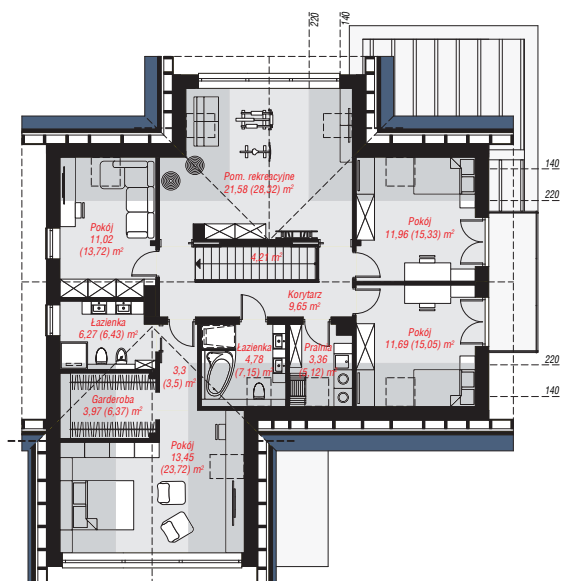
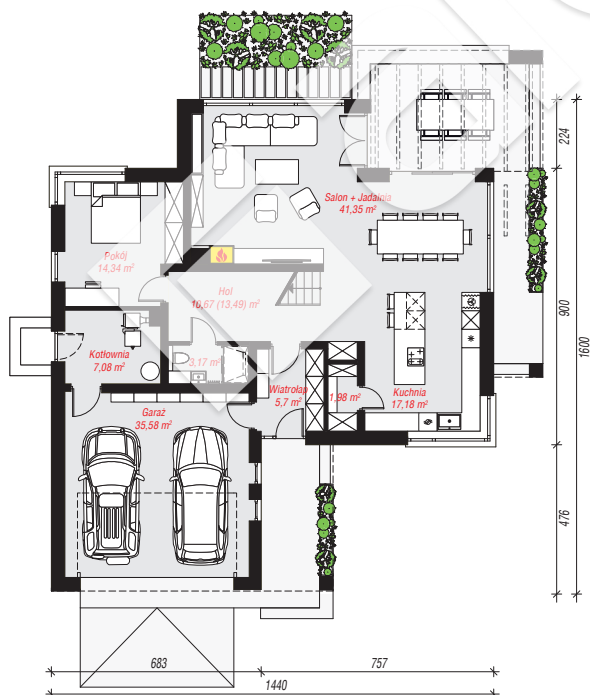
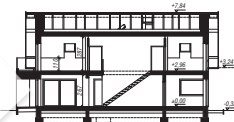
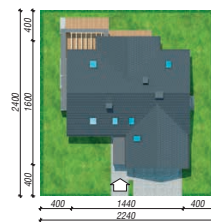
powierzchnia garażu: 35,58 m<sup>2</sup>  
powierzchnia kotłowni: 7,08 m<sup>2</sup>

powierzchnia zabudowy: 177,06 m<sup>2</sup>  
powierzchnia podłóg: 278,44 m<sup>2</sup>  
kubatura: 1 127,10 m<sup>3</sup>  
wysokość budynku: 8,16 m  
powierzchnia dachu: 287,43 m<sup>2</sup>

min. wymiary działki: 24,00 x 22,40 m

## Technologia i konstrukcja

**ściany:** bloczek z betonu komórkowego H+H 24 cm,  
styropian Termo Organika 20 cm, tynk; **strop:** płyta  
żelbetowa; **ścianka kolankowa:** 110 cm; **dach:**  
dwuspadowy, nachylenie 38 st., więźba drewniana,  
dachówka ceramiczna, okno dachowe 3; **kocioł:** na  
paliwo stałe + alternatywnie gazowy



PARTER: 137,05 (139,87) m<sup>2</sup>

PODDASZE: 105,24 (138,57) m<sup>2</sup>



Do projektu możesz wprowadzić zmiany,  
na które wyrazimy bezpłatną zgodę.

Zobacz dostępne wersje projektu,  
wizualizacje wnętrz i zdjęcia z realizacji  
na [www.archon.pl](http://www.archon.pl)