

Dom pod miłorzębem 7 (GBNA)

PEŁNOBRANŻOWE ODBICIE LUSTRZANE

archon
PROJEKTY DOMÓW

Dom do zabudowy bliźniaczej z poddaszem użytkowym
4 pokoje, 1 kuchnia, 1 łazienka, toaleta, garderoby, garaż

powierzchnia domu: 99,88 m²
(bez garażu)

powierzchnia garażu: 17,89 m²

powierzchnia zabudowy: 81,36 m²

powierzchnia podłóg: 121,98 m²

kubatura: 573,73 m³

wysokość budynku: 8,98 m

powierzchnia dachu: 95,26 m²

min. wymiary działki: 20,85 x 9,55 m

po adaptacji*: 9,55 x 20,55 m

(Skrócenie lukarny dachowej na poddaszu.)

Technologia i konstrukcja

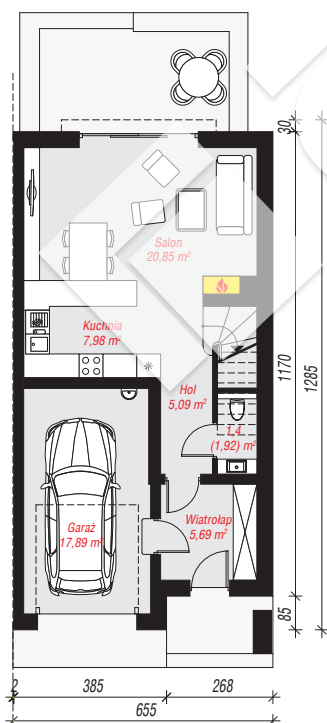
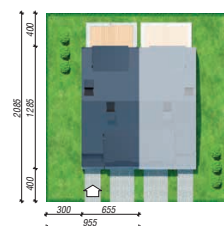
ściany: pustak ceramiczny Porotherm 25 cm, styropian

Termo Organika 15 cm, tynk; **strop:** płyta żelbetowa;

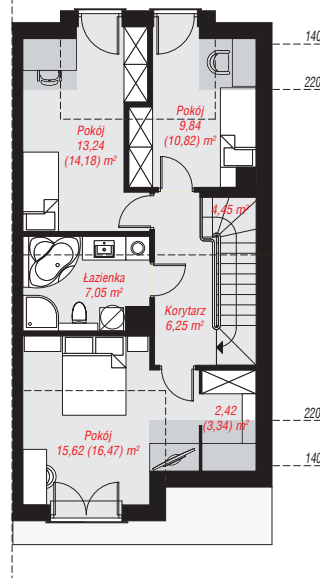
ścianka kolankowa: 130 cm; **dach:** dwuspadowy,

nachylenie 35 st., więźba drewniana, blacha; **kocioł:**

gazowy



PARTER: 58,90 (59,42) m²



PODDASZE: 58,87 (62,56) m²



Do projektu możesz wprowadzić zmiany, na które wyrazimy bezpłatną zgodę.

Zobacz dostępne wersje projektu, wizualizacje wnętrz i zdjęcia z realizacji na www.archon.pl