

# Dom w borówkach (R2N)

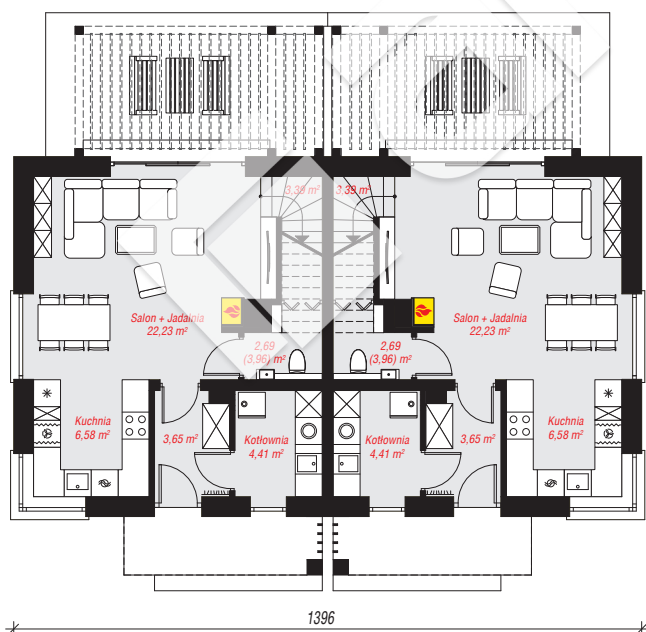
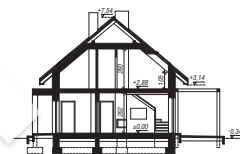
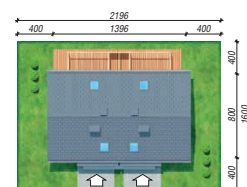
Dom dwurodzinny (jednorodzinny dwulokalowy) z poddaszem użytkowym  
6 pokoi, 2 kuchnie, 2 łazienki, toaleta, kotłownia

**powierzchnia domu:** 133,74 m<sup>2</sup>  
(bez kotłowni)

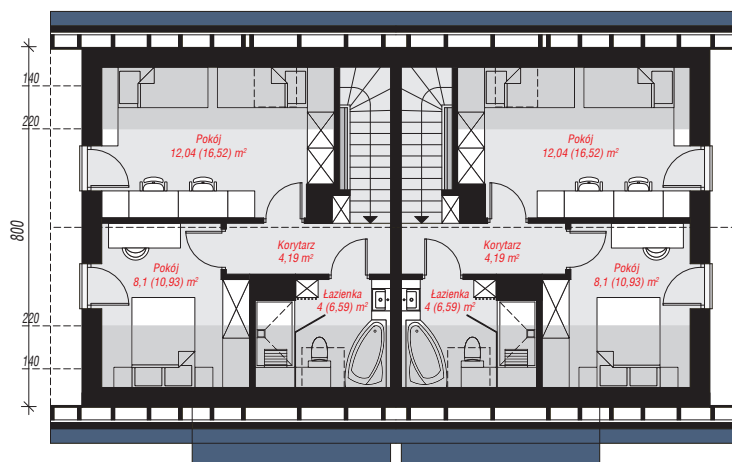
powierzchnia kotłowni: 8,82 m<sup>2</sup>  
powierzchnia zabudowy: 112,88 m<sup>2</sup>  
powierzchnia podłóg: 164,90 m<sup>2</sup>  
kubatura: 693,33 m<sup>3</sup>  
wysokość budynku: 7,88 m  
powierzchnia dachu: 192,49 m<sup>2</sup>  
min. wymiary działki: 16,00 x 21,96 m

## Technologia i konstrukcja

**ściany:** bloczek z betonu komórkowego H+H 24 cm, styropian Termo Organika 20 cm, tynk; **strop:** płyta żelbetowa; **ścianka kolankowa:** 105 cm; **dach:** dwuspadowy, nachylenie 40 st., więźba drewniana, dachówka ceramiczna, okno dachowe 3; **kocioł:** gazowy



PARTER: 85,90 (88,44) m<sup>2</sup>



PODDASZE: 56,66 (76,46) m<sup>2</sup>



Do projektu możesz wprowadzić zmiany, na które wyrazimy bezpłatną zgodę.

Zobacz dostępne wersje projektu, wizualizacje wnętrz i zdjęcia z realizacji na [www.archon.pl](http://www.archon.pl)