

Garaż 1-stanowiskowy G30

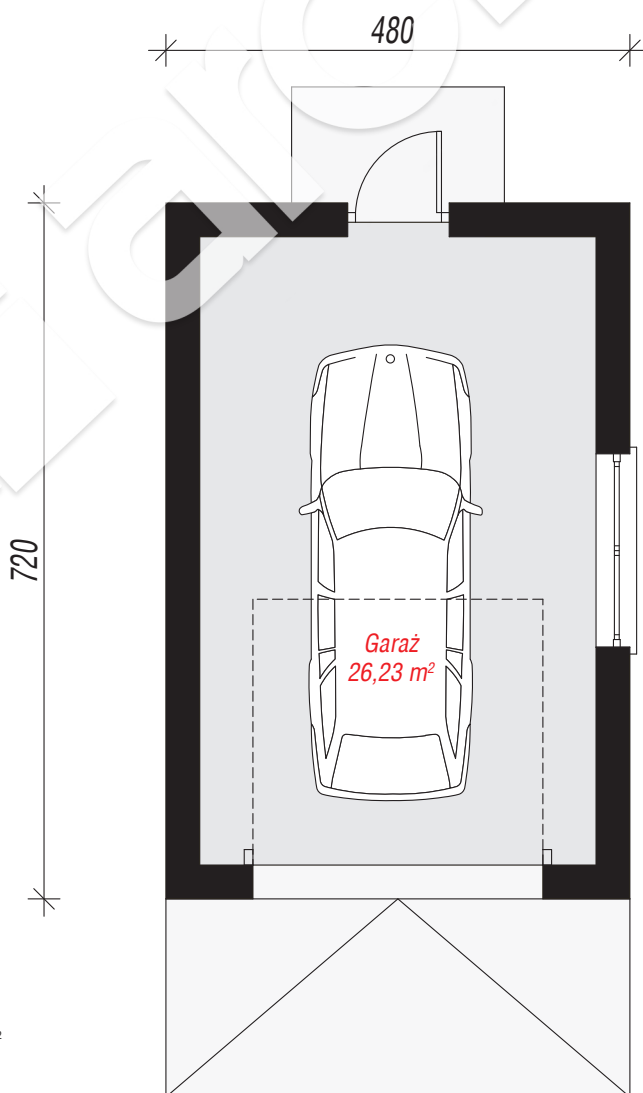
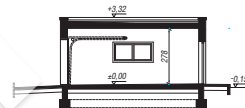
Garaż
garaż

powierzchnia netto: 26,23 m²

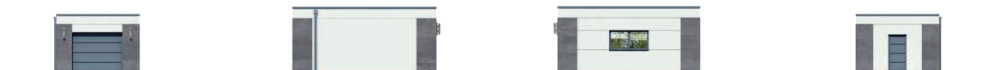
powierzchnia zabudowy: 34,80 m²
powierzchnia podłóg: 26,23 m²
kubatura: 119,92 m³
wysokość budynku: 3,47 m
powierzchnia dachu: 26,65 m²

Technologia i konstrukcja

ściany: pustak ceramiczny Porotherm 25 cm, styropian Termo Organika 10 cm, tynk; **strop:** płyta żelbetowa;
dach: płaski, papa termozgrzewalna



PARTER: 26,23 (0,00) m²



Do projektu możesz wprowadzić zmiany, na które wyrazimy bezpłatną zgodę.

Zobacz dostępne wersje projektu, wizualizacje wnętrz i zdjęcia z realizacji na www.archon.pl