

Dom dwurodziny (jednorodzinny dwulokalowy) piętrowy  
10 pokoi, 2 kuchnie, 2 łazienki, toaleta, garaż

**powierzchnia domu:** 249,40 m<sup>2</sup>  
(bez garażu)

**powierzchnia garażu:** 35,00 m<sup>2</sup>

powierzchnia zabudowy: 184,65 m<sup>2</sup>

powierzchnia podłóg: 285,46 m<sup>2</sup>

kubatura: 1 423,22 m<sup>3</sup>

wysokość budynku: 9,00 m

powierzchnia dachu: 252,27 m<sup>2</sup>

min. wymiary działki: 20,45 x 23,52 m

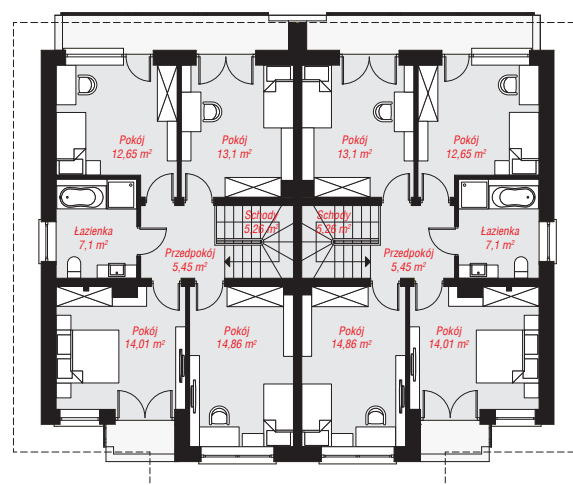
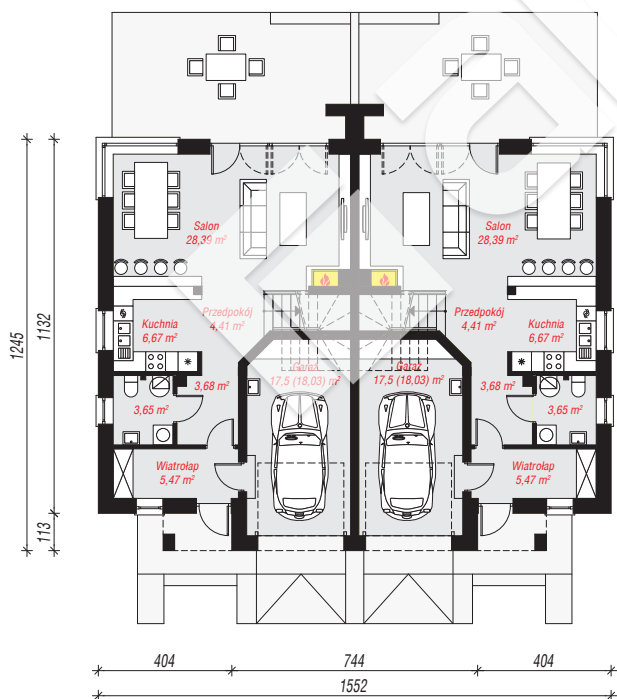
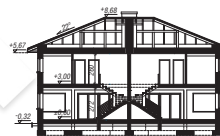
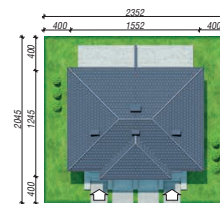
po adaptacji\*: 21,52 x 20,45 m  
(Likwidacja okien na bocznych elewacjach.)

## Technologia i konstrukcja

**ściany:** pustak ceramiczny Porotherm 25 cm, styropian

Termo Organika 20 cm, tynk; **strop:** płyta żelbetowa;

**dach:** czterospadowy, nachylenie 22 st., więźba drewniana, dachówka ceramiczna; **kocioł:** gazowy



PARTER: 139,54 (140,60) m<sup>2</sup>

PIĘTRO: 144,86 (0,00) m<sup>2</sup>



Do projektu możesz wprowadzić zmiany, na które wyrazimy bezpłatną zgodę.

Zobacz dostępne wersje projektu, wizualizacje wnętrz i zdjęcia z realizacji na [www.archon.pl](http://www.archon.pl)