

# Dom w lobo (G2)

PEŁNOBRANŻOWE ODBICIE LUSTRZANE

Dom jednorodzinny z poddaszem użytkowym  
5 pokoi, 1 kuchnia, 2 łazienki, spiżarka, kotłownia,  
pralnia, garderoby, pomieszczenie gospodarcze,  
garaż

**powierzchnia domu:** 152,55 m<sup>2</sup>  
(bez kotłowni, garażu)

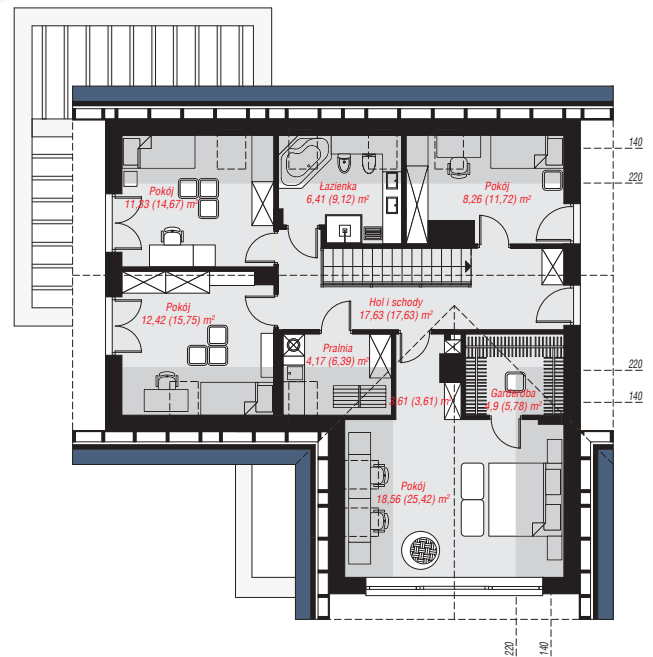
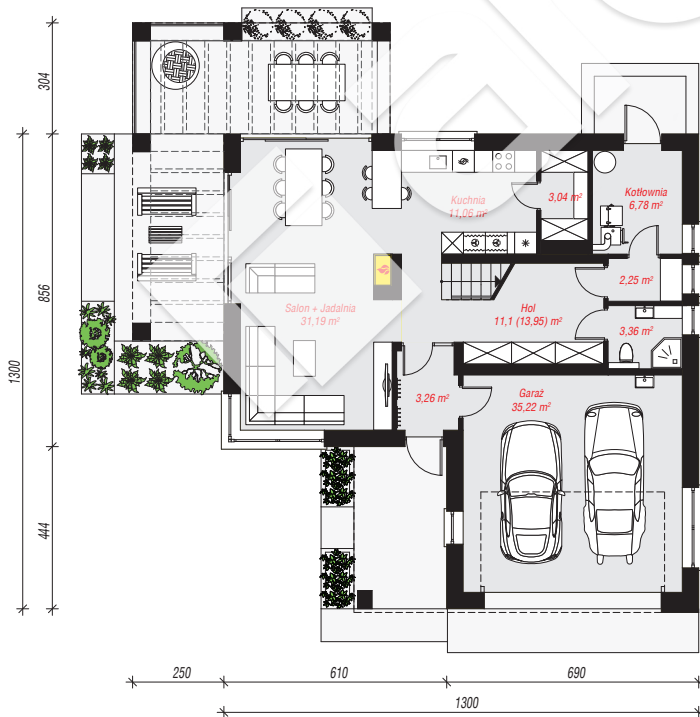
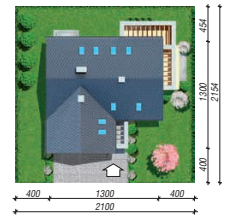
**powierzchnia garażu:** 35,22 m<sup>2</sup>  
**powierzchnia kotłowni:** 6,78 m<sup>2</sup>

**powierzchnia zabudowy:** 142,44 m<sup>2</sup>  
**powierzchnia podłóg:** 220,20 m<sup>2</sup>  
**kubatura:** 916,36 m<sup>3</sup>  
**wysokość budynku:** 8,22 m  
**powierzchnia dachu:** 248,30 m<sup>2</sup>

**min. wymiary działki:** 21,10 x 21,00 m  
**po adaptacji\*:** 21,00 x 21,10 m  
(Modyfikacja pergoli tarasowej.)

## Technologia i konstrukcja

**ściany:** pustak ceramiczny Porotherm 25 cm, styropian Termo Organika 20 cm, tynk; **strop:** płyta żelbetowa;  
**ścianka kolankowa:** 110 cm; **dach:** dwuspadowy,  
nachylenie 40 st., więźba drewniana, dachówka ceramiczna, okno dachowe 4;  
**kocioł:** na paliwo stałe + alternatywnie gazowy



**PARTER:** 107,26 (110,11) m<sup>2</sup>

**PODDASZE:** 87,29 (110,09) m<sup>2</sup>



Do projektu możesz wprowadzić zmiany,  
na które wyrazimy bezpłatną zgodę.

Zobacz dostępne wersje projektu,  
wizualizacje wnętrz i zdjęcia z realizacji  
na [www.archon.pl](http://www.archon.pl)