

# Dom w mekintoszach 10

PEŁNOBRANŻOWE ODBICIE LUSTRZANE

Dom jednorodzinny parterowy  
6 pokoi, 1 kuchnia, 2 łazienki, spiżarka, kotłownia,  
garderoby

**powierzchnia domu:** 136,80 m<sup>2</sup>  
(bez kotłowni)

**powierzchnia kotłowni:** 4,17 m<sup>2</sup>

**powierzchnia zabudowy:** 176,96 m<sup>2</sup>

**powierzchnia podłóg:** 140,97 m<sup>2</sup>

**kubatura:** 1 034,74 m<sup>3</sup>

**wysokość budynku:** 7,28 m

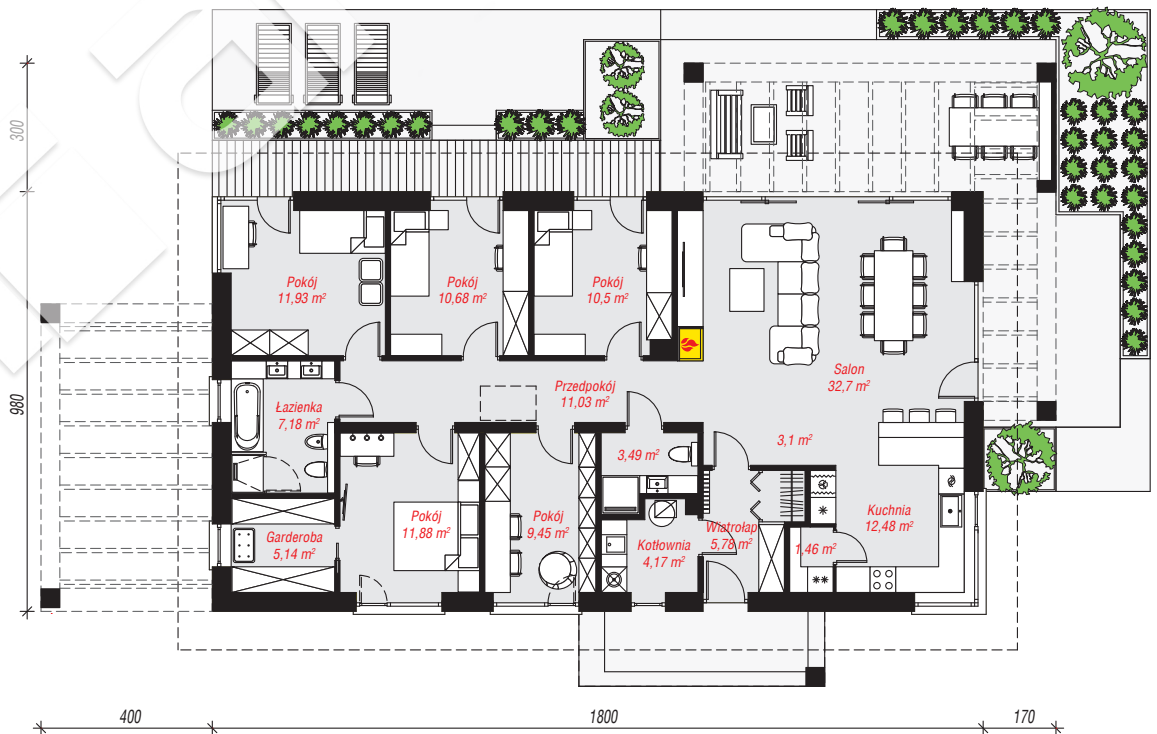
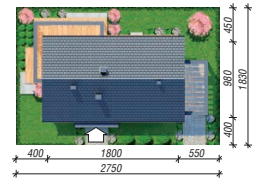
**powierzchnia dachu:** 262,50 m<sup>2</sup>

**min. wymiary działki:** 18,30 x 27,50 m

**po adaptacji\*:** 26,00 x 17,80 m  
(Modyfikacja pergoli.)

## Technologia i konstrukcja

**ściany:** bloczek z betonu komórkowego H+H 24 cm,  
styropian Termo Organika 20 cm, tynk; **strop:** płyta  
żelbetowa; **dach:** dwuspadowy, nachylenie 30 st.,  
więźba drewniana, dachówka ceramiczna; **kocioł:**  
gazowy



**PARTER:** 140,97 (0,00) m<sup>2</sup>



Do projektu możesz wprowadzić zmiany,  
na które wyrazimy bezpłatną zgodę.

Zobacz dostępne wersje projektu,  
wizualizacje wnętrz i zdjęcia z realizacji  
na [www.archon.pl](http://www.archon.pl)