

Dom w rezedach ver.3

Dom jednorodzinny z poddaszem użytkowym
5 pokoi, 1 kuchnia, 2 łazienki, kotłownia, pralnia,
garaż

powierzchnia domu: 105,51 m²
(bez kotłowni, garażu)

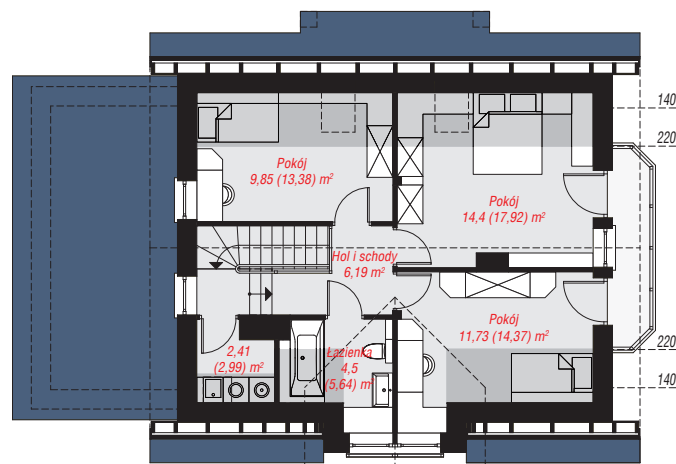
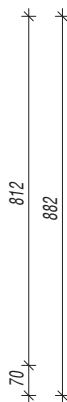
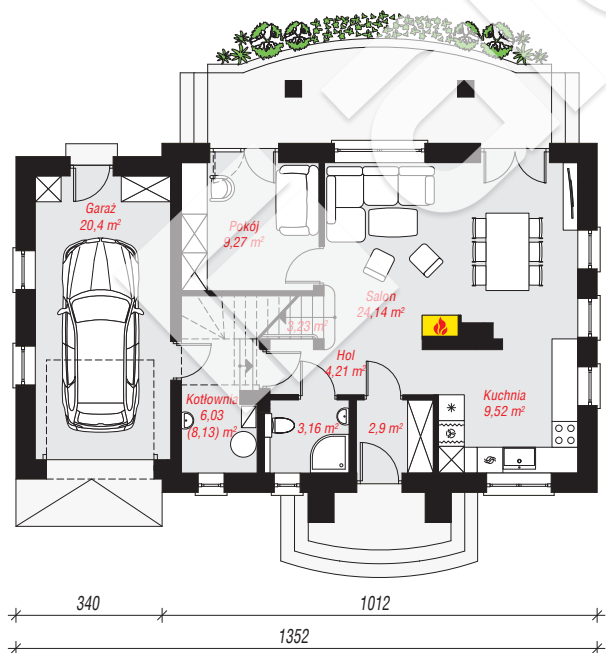
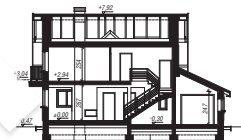
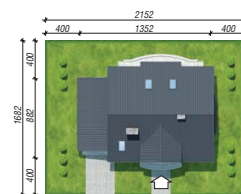
powierzchnia garażu: 20,40 m²
powierzchnia kotłowni: 6,03 m²

powierzchnia zabudowy: 110,44 m²
powierzchnia podłóg: 145,45 m²
kubatura: 659,95 m³
wysokość budynku: 8,39 m
powierzchnia dachu: 194,20 m²

min. wymiary działki: 16,82 x 21,52 m
po adaptacji*: 20,52 x 16,12 m
(Likwidacja okien w garażu, modyfikacja jaskółki nad wejściem.)

Technologia i konstrukcja

ściany: pustak ceramiczny Porotherm 25 cm, styropian Termo Organika 20 cm, tynk; **strop:** płyta żelbetowa;
ścianka kolankowa: 108 cm; **dach:** dwuspadowy, nachylenie 42 st., 25 st., więźba drewniana, dachówka ceramiczna, okno dachowe 3; **kocioł:** gazowy



PARTER: 82,86 (84,96) m²

PODDASZE: 49,08 (60,49) m²



Do projektu możesz wprowadzić zmiany,
na które wyrazimy bezpłatną zgodę.

Zobacz dostępne wersje projektu,
wizualizacje wnętrz i zdjęcia z realizacji
na www.archon.pl