

# Willa Julia (B) ver.3

Dom do zabudowy bliźniaczej piętrowy  
5 pokoi, 1 kuchnia, 1 łazienka, toaleta, garaż

**powierzchnia domu:** 124,73 m<sup>2</sup>  
(bez garażu)

**powierzchnia garażu:** 17,27 m<sup>2</sup>

**powierzchnia zabudowy:** 94,13 m<sup>2</sup>

**powierzchnia podłóg:** 142,76 m<sup>2</sup>

**kubatura:** 726,05 m<sup>3</sup>

**wysokość budynku:** 9,00 m

**powierzchnia dachu:** 128,30 m<sup>2</sup>

**min. wymiary działki:** 20,45 x 11,90 m

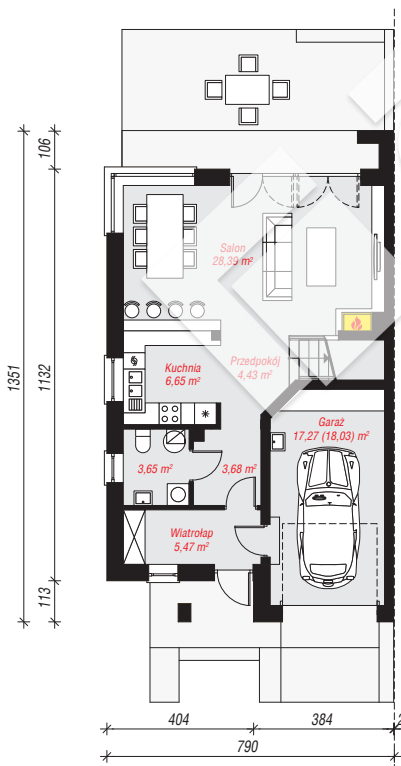
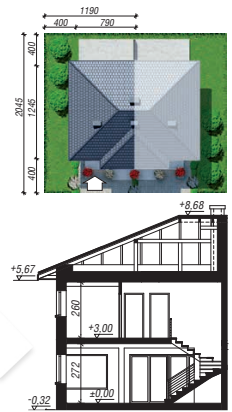
## Technologia i konstrukcja

**ściany:** pustak ceramiczny Porotherm 25 cm, styropian

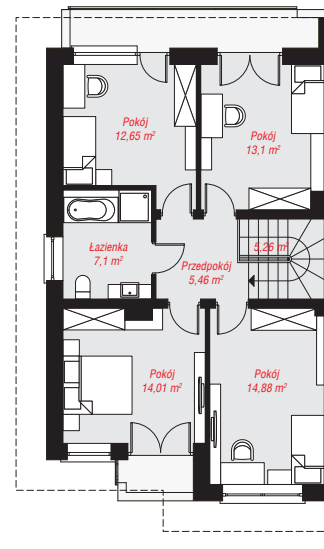
Termo Organika 20 cm, tynk; **strop:** płyta żelbetowa;

**dach:** czterospadowy, nachylenie 22 st., więźba

drewniana, dachówka ceramiczna; **kocioł:** gazowy



**PARTER:** 69,54 (70,30) m<sup>2</sup>



**PIĘTRO:** 72,46 (0,00) m<sup>2</sup>



Do projektu możesz wprowadzić zmiany,  
na które wyrazimy bezpłatną zgodę.

Zobacz dostępne wersje projektu,  
wizualizacje wnętrz i zdjęcia z realizacji  
na [www.archon.pl](http://www.archon.pl)