

# Dom w cyklamenach 4 (PBA) ver.2

Dom do zabudowy bliźniaczej z poddaszem użytkowym

4 pokoje, 1 kuchnia, 2 łazienki, kotłownia, garderoby, pomieszczenie gospodarcze, garaż, piwnica

**powierzchnia domu:** 87,67 m<sup>2</sup>  
(bez piwnic)

**powierzchnia piwnic:** 50,51 m<sup>2</sup>

powierzchnia zabudowy: 68,28 m<sup>2</sup>

powierzchnia podłóg: 147,68 m<sup>2</sup>

kubatura: 600,98 m<sup>3</sup>

wysokość budynku: 8,76 m

powierzchnia dachu: 107,40 m<sup>2</sup>

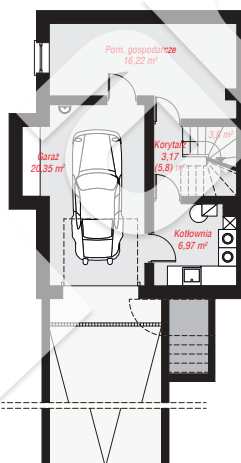
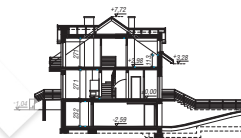
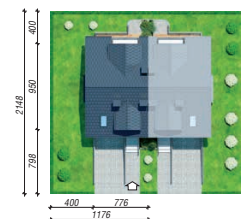
min. wymiary działki: 21,48 x 11,76 m

po adaptacji\*: 8,36 x 17,50 m

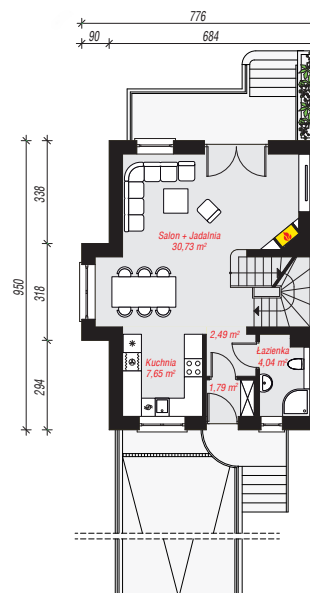
(Likwidacja wykusza i okna w jadalni na parterze oraz łazienki i pokoju na poddaszu, doprojektowanie okna połączowego, likwidacja okapów; bez uwzględnienia podjazdu do garażu.)

## Technologia i konstrukcja

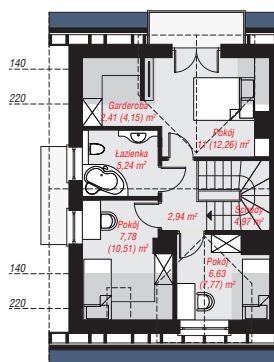
**ściany:** bloczek z betonu komórkowego H+H 24 cm, styropian Termo Organika 20 cm, tynk; **strop:** płyta żelbetowa; **ścianka kolankowa:** 113 cm; **dach:** dwuspadowy, nachylenie 35 st., więźba drewniana, dachówka ceramiczna, okno dachowe 4; **kocioł:** gazowy, możliwość zamiany na paliwo stałe po adaptacji (pow. kotłowni powyżej 6m2)



PIWNICA: 50,51 (53,14) m<sup>2</sup>



PARTER: 46,70 (0,00) m<sup>2</sup>



PODDASZE: 40,97 (47,84) m<sup>2</sup>



Do projektu możesz wprowadzić zmiany, na które wyrazimy bezpłatną zgodę.

Zobacz dostępne wersje projektu, wizualizacje wnętrz i zdjęcia z realizacji na [www.archon.pl](http://www.archon.pl)