

Dom w cyklamenach 4 (P) ver.2

Dom dwurodzinny (jednorodzinny dwulokalowy) z poddaszem użytkowym
8 pokoi, 2 kuchnie, 4 łazienki, kotłownia, garderoby, pomieszczenie gospodarcze, garaż, piwnica

powierzchnia domu: 171,26 m²
(bez piwnic)

powierzchnia piwnic: 96,56 m²

powierzchnia zabudowy: 128,14 m²

powierzchnia podłóg: 286,84 m²

kubatura: 1 158,17 m³

wysokość budynku: 8,75 m

powierzchnia dachu: 210,80 m²

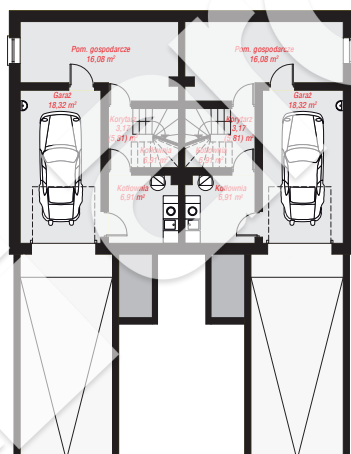
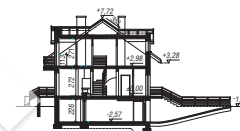
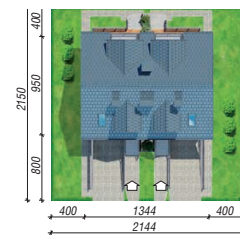
min. wymiary działki: 21,50 x 21,44 m

po adaptacji*: 20,44 x 17,50 m

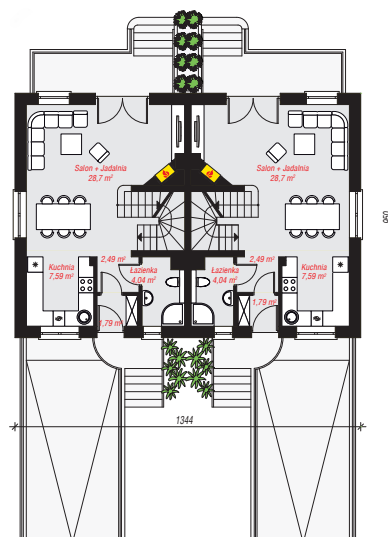
(Nie uwzględnia podjazdu do garażu. Likwidacja okien w ścianach bocznych)

Technologia i konstrukcja

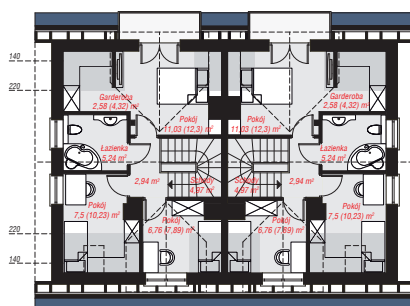
ściany: bloczek z betonu komórkowego H+H 24 cm, styropian Termo Organika 20 cm, tynk; **strop:** płyta żelbetowa; **dach:** dwuspadowy, nachylenie 35 st., więźba drewniana, dachówka ceramiczna, okno dachowe 3; **kocioł:** gazowy, możliwość zamiany na paliwo stałe po adaptacji (pow. kotłowni powyżej 6m2)



PIWNICA: 96,56 (101,84) m²



PARTER: 89,22 (0,00) m²



PODDASZE: 82,04 (95,78) m²



Do projektu możesz wprowadzić zmiany, na które wyrazimy bezpłatną zgodę.

Zobacz dostępne wersje projektu, wizualizacje wnętrza i zdjęcia z realizacji na www.archon.pl