

Dom w klematisach 2 ver.3

PEŁNOBRANŻOWE ODBICIE LUSTRZANE

Dom do zabudowy bliźniaczej z poddaszem

użytkowym

5 pokoi, 1 kuchnia, 1 łazienka, toaleta, kotłownia, garaż

powierzchnia domu: 96,23 m²
(bez kotłowni, garażu)

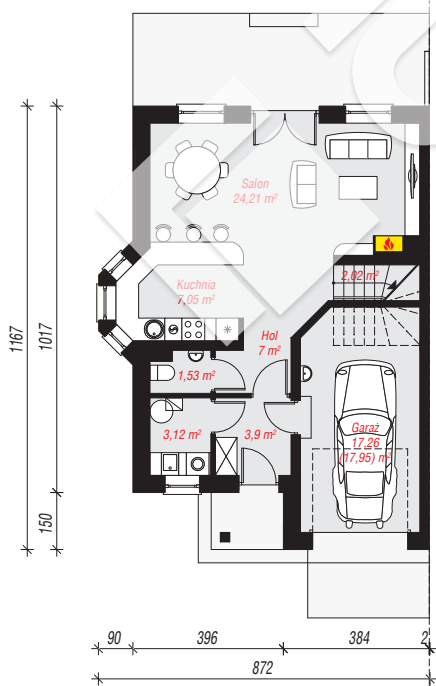
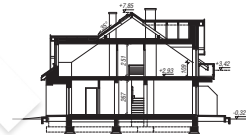
powierzchnia garażu: 17,26 m²
powierzchnia kotłowni: 3,12 m²

powierzchnia zabudowy: 90,52 m²
powierzchnia podłóg: 127,46 m²
kubatura: 576,90 m³
wysokość budynku: 8,17 m
powierzchnia dachu: 136,00 m²

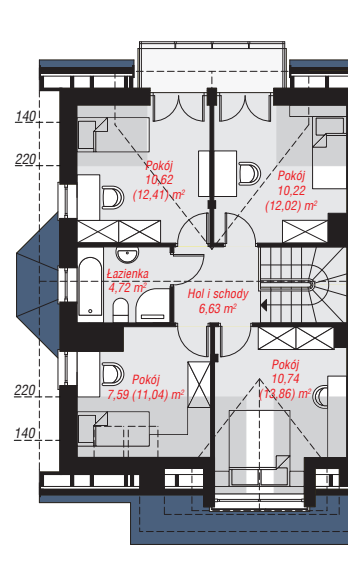
min. wymiary działki: 19,67 x 12,72 m
po adaptacji*: 11,82 x 19,67 m
(Likwidacja wykusza w kuchni.)

Technologia i konstrukcja

ściany: pustak ceramiczny Porotherm 25 cm, styropian Termo Organika 20 cm, tynk; **strop:** płyta żelbetowa; **ścianka kolankowa:** 109 cm; **dach:** dwuspadowy, nachylenie 35 st., więźba drewniana, dachówka ceramiczna, okno dachowe 3; **kocioł:** gazowy



PARTER: 66,09 (66,78) m²



PODDASZE: 50,52 (60,68) m²



Do projektu możesz wprowadzić zmiany, na które wyrazimy bezpłatną zgodę.

Zobacz dostępne wersje projektu, wizualizacje wnętrz i zdjęcia z realizacji na www.archon.pl