

Dom w papaverach

PEŁNOBRANŻOWE ODBICIE LUSTRZANE

archon
PROJEKTY DOMÓW

Dom jednorodzinny z poddaszem użytkowym
4 pokoje, 1 kuchnia, 2 łazienki, kotłownia,
garderoby, garaż

powierzchnia domu: 110,57 m²
(bez kotłowni, garażu)

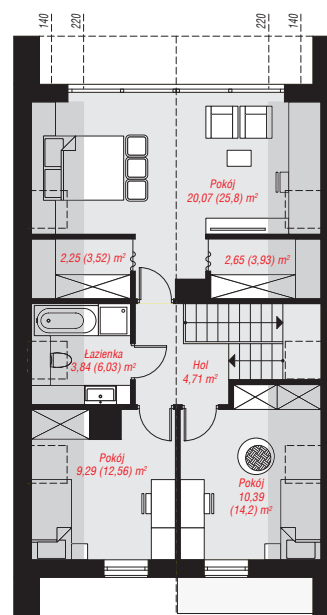
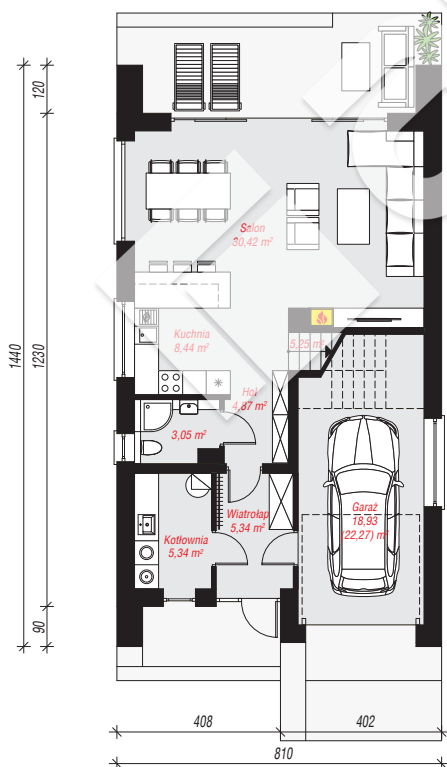
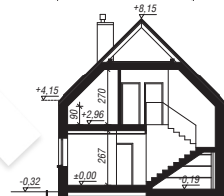
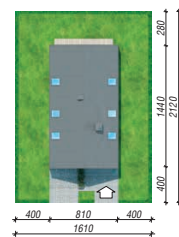
powierzchnia garażu: 18,93 m²
powierzchnia kotłowni: 5,34 m²

powierzchnia zabudowy: 105,98 m²
powierzchnia podłóg: 155,73 m²
kubatura: 655,04 m³
wysokość budynku: 8,47 m
powierzchnia dachu: 166,10 m²

min. wymiary działki: 21,20 x 16,10 m
po adaptacji*: 15,10 x 21,20 m
(Likwidacja okna w bocznej ścianie garażu oraz okien dachowych)

Technologia i konstrukcja

ściany: bloczek z betonu komórkowego H+H 24 cm, styropian Termo Organika 20 cm, tynk; **strop:** płyta żelbetowa; **ścianka kolankowa:** 90 cm; **dach:** dwuspadowy, nachylenie 45 st., więźba drewniana, blacha, okno dachowe 3; **kocioł:** gazowy



PARTER: 81,64 (84,98) m²

PODDASZE: 53,20 (70,75) m²



Do projektu możesz wprowadzić zmiany,
na które wyrazimy bezpłatną zgodę.

Zobacz dostępne wersje projektu,
wizualizacje wnętrz i zdjęcia z realizacji
na www.archon.pl