

Dom w andromedach (P) ver.2

PEŁNOBRANŻOWE ODBICIE LUSTRZANE

Dom jednorodzinny z poddaszem użytkowym
4 pokoje, 1 kuchnia, 2 łazienki, kotłownia, pralnia,
garaż, piwnica

powierzchnia domu: 82,34 m²
(bez piwnic)

powierzchnia piwnic: 40,89 m²

powierzchnia zabudowy: 60,01 m²

powierzchnia podłóg: 129,26 m²

kubatura: 537,20 m³

wysokość budynku: 8,17 m

powierzchnia dachu: 78,70 m²

min. wymiary działki: 21,79 x 13,35 m

po adaptacji*: 11,85 x 17,40 m

(Nie uwzględnia podjazdu do garażu.)

Technologia i konstrukcja

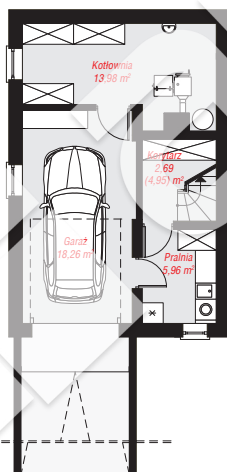
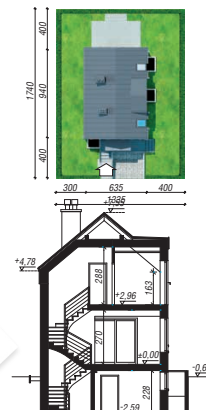
ściany: bloczek z betonu komórkowego YTONG 24 cm,
styropian Termo Organika 15 cm, tynk; **strop:** płyta

żelbetowa; **ścianka kolankowa:** 163 cm; **dach:**

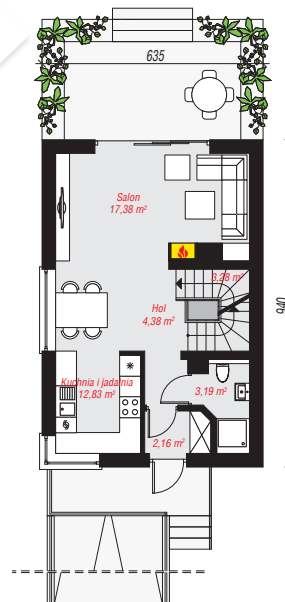
dwuspadowy, nachylenie 40 st., więźba drewniana,

blacha, okno dachowe 3; **kocioł:** na paliwo stałe +

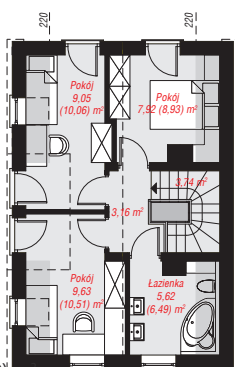
alternatywnie gazowy



PIWNICA: 40,89 (43,15) m²



PARTER: 43,22 (0,00) m²



PODDASZE: 39,12 (42,89) m²



Do projektu możesz wprowadzić zmiany,
na które wyrazimy bezpłatną zgodę.

Zobacz dostępne wersje projektu,
wizualizacje wnętrz i zdjęcia z realizacji
na www.archon.pl