

# Dom w albicjach 2 (G2)

Dom jednorodzinny z poddaszem użytkowym  
6 pokoi, 1 kuchnia, 3 łazienki, spiżarka, kotłownia,  
pralnia, garderoby, garaż

**powierzchnia domu:** 165,45 m<sup>2</sup>  
(bez kotłowni, garażu)

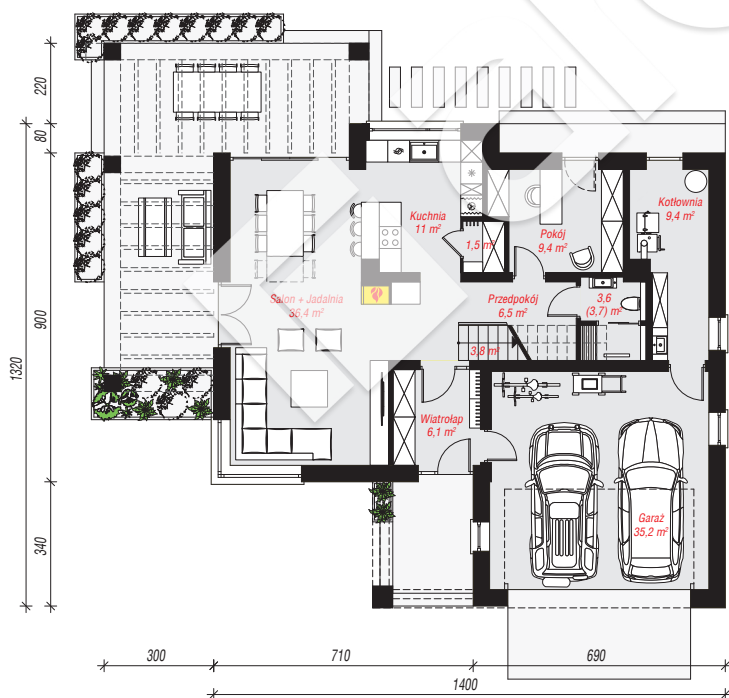
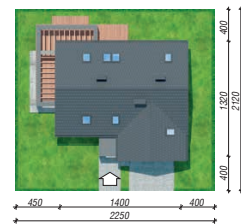
powierzchnia garażu: 35,30 m<sup>2</sup>  
powierzchnia kotłowni: 9,33 m<sup>2</sup>

powierzchnia zabudowy: 153,28 m<sup>2</sup>  
powierzchnia podłóg: 238,19 m<sup>2</sup>  
kubatura: 981,14 m<sup>3</sup>  
wysokość budynku: 8,27 m  
powierzchnia dachu: 248,61 m<sup>2</sup>

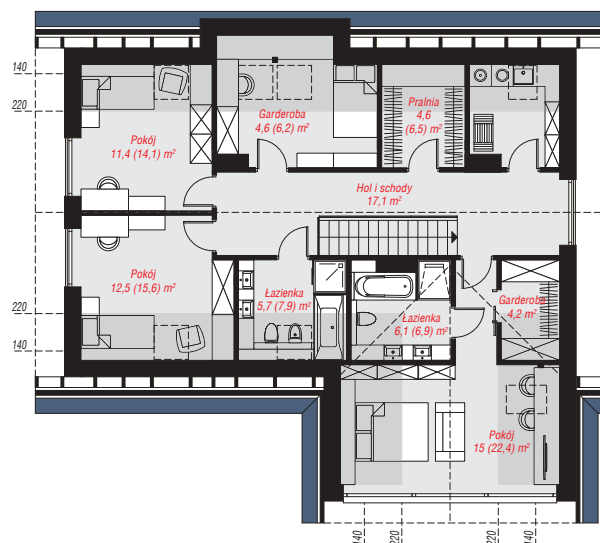
min. wymiary działki: 21,20 x 22,50 m  
po adaptacji\*: 21,00 x 20,40 m  
(Likwidacja okien w bocznej ścianie garażu, modyfikacja pergoli, likwidacja wykusza.)

## Technologia i konstrukcja

**ściany:** pustak ceramiczny Porotherm 25 cm, styropian Termo Organika 20 cm, tynk; **strop:** płyta żelbetowa;  
**ścianka kolankowa:** 120 cm; **dach:** dwuspadowy, nachylenie 38 st., więźba drewniana, dachówka ceramiczna, okno dachowe 3; **kocioł:** na paliwo stałe + alternatywnie gazowy



PARTER: 120,41 (122,78) m<sup>2</sup>



PODDASZE: 89,67 (115,41) m<sup>2</sup>



Do projektu możesz wprowadzić zmiany,  
na które wyrazimy bezpłatną zgodę.

Zobacz dostępne wersje projektu,  
wizualizacje wnętrz i zdjęcia z realizacji  
na [www.archon.pl](http://www.archon.pl)