

# Dom pod pomarańczą (M)

PEŁNOBRANŻOWE ODBICIE LUSTRZANE

**archon**  
PROJEKTY DOMÓW

Dom jednorodzinny parterowy  
4 pokoje, 1 kuchnia, 1 łazienka, toaleta,  
pomieszczenie gospodarcze

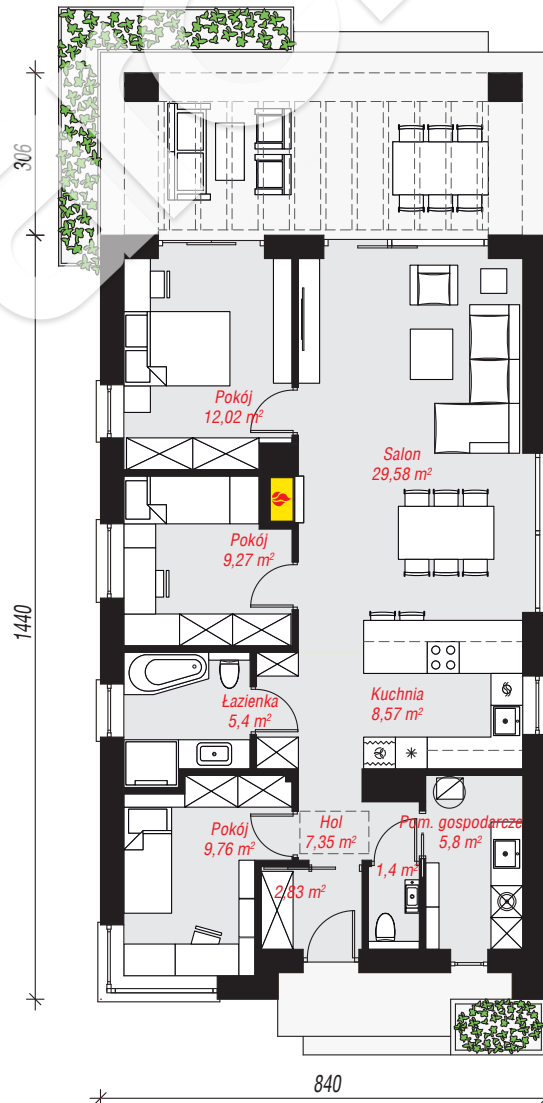
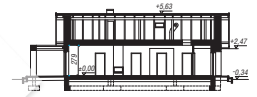
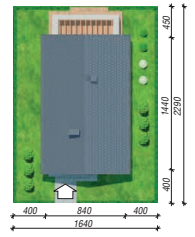
**powierzchnia domu: 91,98 m<sup>2</sup>**

powierzchnia zabudowy: 121,42 m<sup>2</sup>  
powierzchnia podłóg: 91,98 m<sup>2</sup>  
kubatura: 581,52 m<sup>3</sup>  
wysokość budynku: 6,02 m  
powierzchnia dachu: 178,80 m<sup>2</sup>

min. wymiary działki: 22,96 x 16,40 m  
po adaptacji\*: 16,40 x 22,40 m  
(Skrócenie pergoli)

## Technologia i konstrukcja

**ściany:** bloczek z betonu komórkowego H+H 24 cm, styropian Termo Organika 20 cm, tynk; **strop:** płyta żelbetowa; **dach:** dwuspadowy, nachylenie 30 st., więźba drewniana, dachówka ceramiczna; **kocioł:** gazowy



PARTER: 91,98 (0,00) m<sup>2</sup>



Do projektu możesz wprowadzić zmiany,  
na które wyrazimy bezpłatną zgodę.

Zobacz dostępne wersje projektu,  
wizualizacje wnętrz i zdjęcia z realizacji  
na [www.archon.pl](http://www.archon.pl)