

# Dom w galach 5

Dom jednorodzinny parterowy  
5 pokoi, 1 kuchnia, 2 łazienki, spiżarka, kotłownia,  
pralnia, garderoby

**powierzchnia domu:** 120,79 m<sup>2</sup>  
(bez kotłowni)

**powierzchnia kotłowni:** 5,12 m<sup>2</sup>

**powierzchnia zabudowy:** 163,76 m<sup>2</sup>

**powierzchnia podłóg:** 125,91 m<sup>2</sup>

**kubatura:** 913,00 m<sup>3</sup>

**wysokość budynku:** 6,86 m

**powierzchnia dachu:** 263,30 m<sup>2</sup>

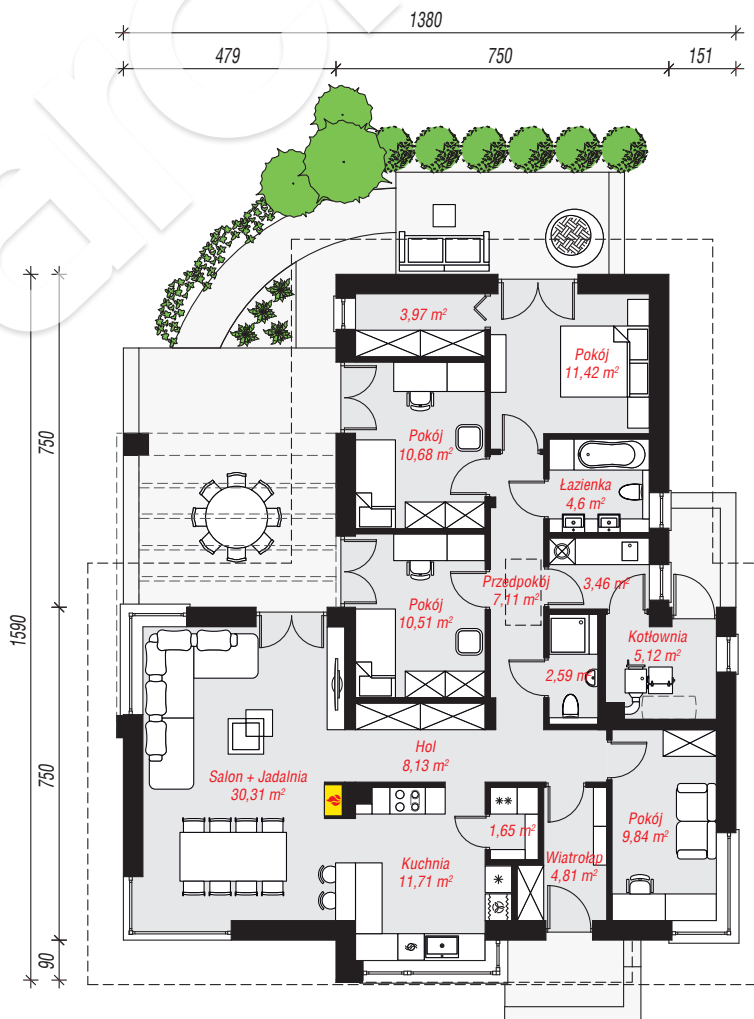
**min. wymiary działki:** 23,90 x 21,80 m

**po adaptacji\*:** 21,80 x 23,00 m

(Likwidacja wykusza w kuchni.)

## Technologia i konstrukcja

**ściany:** bloczek z betonu komórkowego H+H 24 cm, styropian Termo Organika 20 cm, tynk; **strop:** płyta żelbetowa; **dach:** dwuspadowy, nachylenie 35 st., więźba drewniana, dachówka ceramiczna; **kocioł:** na paliwo stałe + alternatywnie gazowy



**PARTER:** 125,91 (0,00) m<sup>2</sup>



Do projektu możesz wprowadzić zmiany,  
na które wyrazimy bezpłatną zgodę.

Zobacz dostępne wersje projektu,  
wizualizacje wnętrz i zdjęcia z realizacji  
na [www.archon.pl](http://www.archon.pl)