

Dom w zielistkach 10

PEŁNOBRANŻOWE ODBICIE LUSTRZANE

Dom jednorodzinny z poddaszem użytkowym
5 pokoi, 1 kuchnia, 2 łazienki, spiżarka, kotłownia,
pralnia, garderoby, garaż

powierzchnia domu: 125,75 m²
(bez kotłowni, garażu)

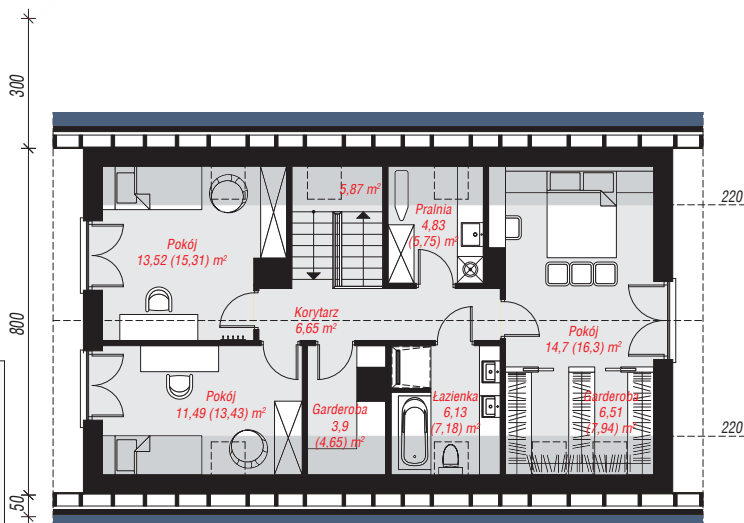
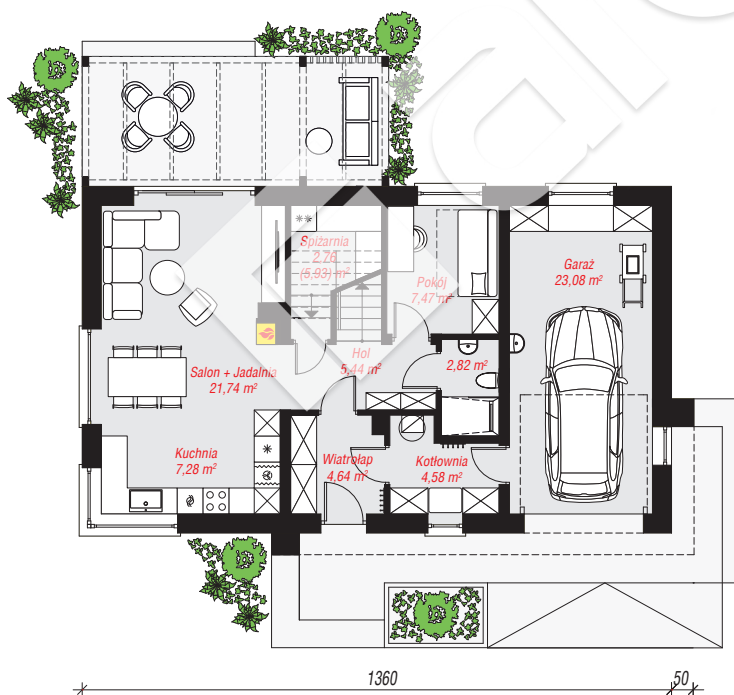
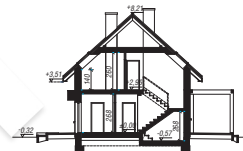
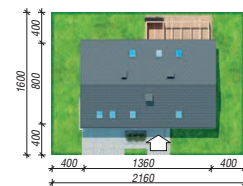
powierzchnia garażu: 23,08 m²
powierzchnia kotłowni: 4,58 m²

powierzchnia zabudowy: 109,89 m²
powierzchnia podłóg: 166,06 m²
kubatura: 732,17 m³
wysokość budynku: 8,53 m
powierzchnia dachu: 193,80 m²

min. wymiary działki: 16,00 x 21,60 m
po adaptacji*: 19,60 x 16,00 m
(Likwidacja okien na elewacjach bocznych,
doprojektowanie okien połaciowych na poddaszu.)

Technologia i konstrukcja

ściany: bloczek z betonu komórkowego H+H 24 cm,
styropian Termo Organika 20 cm, tynk; **strop:** płyta
żelbetowa; **ścianka kolankowa:** 140 cm; **dach:**
dwuspadowy, nachylenie 42 st., więźba drewniana,
dachówka ceramiczna, okno dachowe 4; **kocioł:**
gazowy



Do projektu możesz wprowadzić zmiany,
na które wyrazimy bezpłatną zgodę.

Zobacz dostępne wersje projektu,
wizualizacje wnętrz i zdjęcia z realizacji
na www.archon.pl