

Dom w amorfach 2 (G2A)

Dom jednorodzinny z poddaszem użytkowym
6 pokoi, 1 kuchnia, 3 łazienki, spiżarka, kotłownia,
garderoby, pomieszczenie gospodarcze,
antresola, garaż

powierzchnia domu: 162,01 m²
(bez kotłowni, garażu)

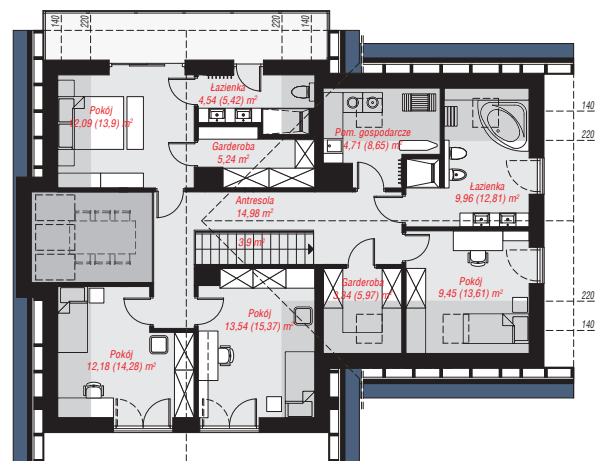
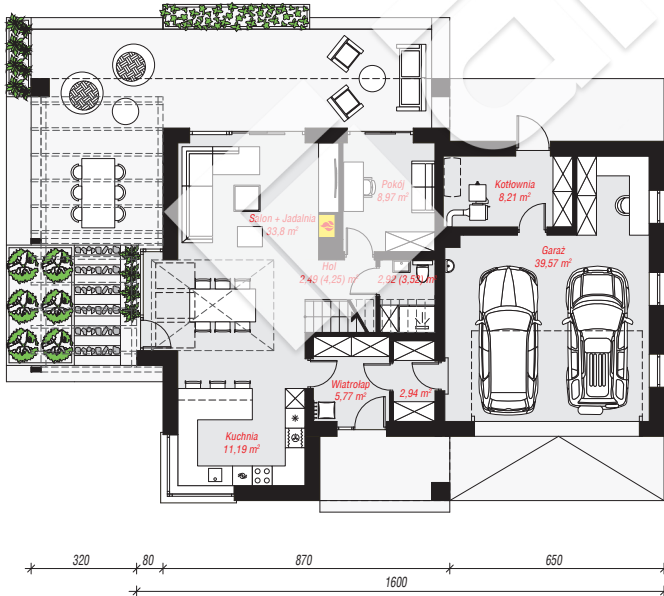
powierzchnia garażu: 39,57 m²
powierzchnia kotłowni: 8,21 m²

powierzchnia zabudowy: 159,95 m²
powierzchnia podłóg: 232,35 m²
kubatura: 1 083,75 m³
wysokość budynku: 8,74 m
powierzchnia dachu: 281,60 m²

min. wymiary działki: 19,30 x 24,70 m
po adaptacji*: 23,20 x 19,30 m
(Likwidacja wykusza, zmniejszenie pergoli.)

Technologia i konstrukcja

ściany: pustak ceramiczny Porotherm 25 cm, styropian Termo Organika 20 cm, tynk; **strop:** płyta żelbetowa;
ścianka kolankowa: 130 cm; **dach:** dwuspadowy,
nachylenie 42 st., więźba drewniana, dachówka ceramiczna, okno dachowe 3; **kocioł:** na paliwo stałe +
alternatywnie gazowy



PARTER: 115,86 (118,22) m²

PODDASZE: 93,93 (114,13) m²



Do projektu możesz wprowadzić zmiany,
na które wyrazimy bezpłatną zgodę.

Zobacz dostępne wersje projektu,
wizualizacje wnętrz i zdjęcia z realizacji
na www.archon.pl