

Dom w mekintoszach (G2)

Dom jednorodzinny parterowy
5 pokoi, 1 kuchnia, 2 łazienki, spiżarka, kotłownia,
pralnia, garaż

powierzchnia domu: 112,41 m²
(bez kotłowni, garażu)

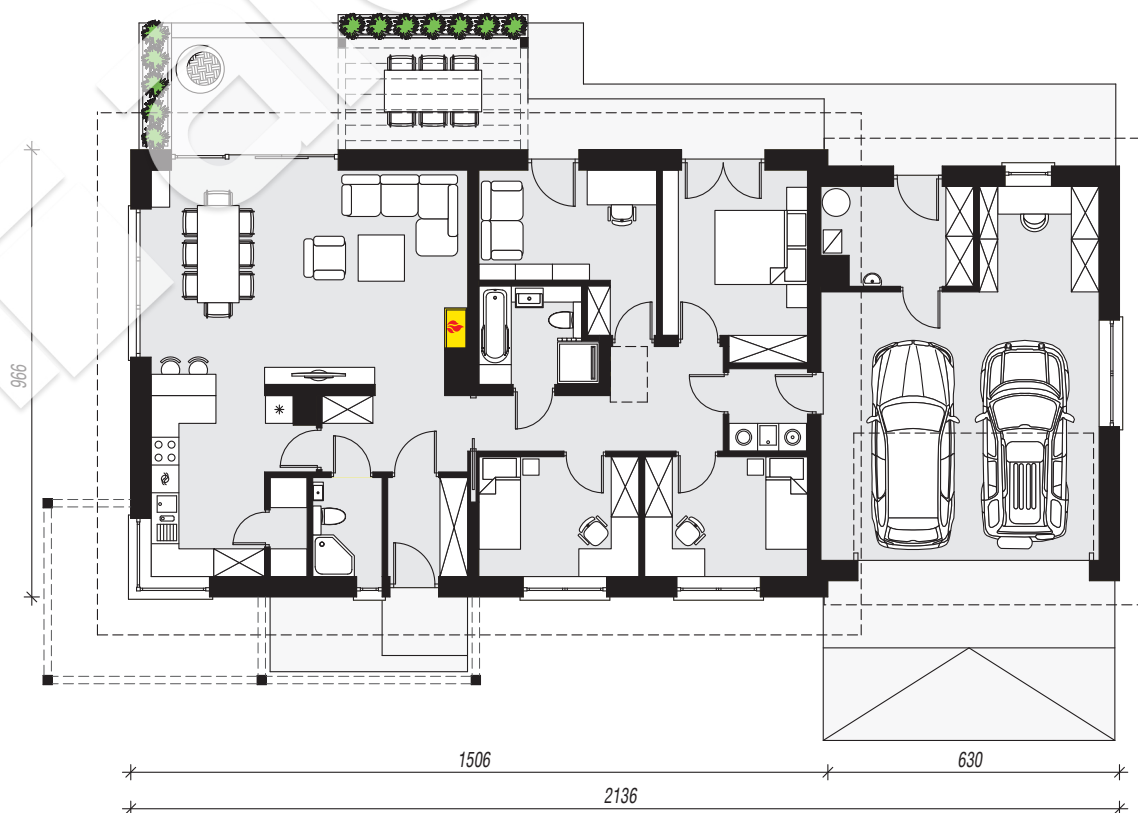
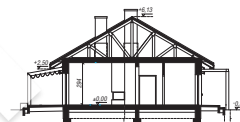
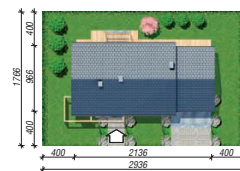
powierzchnia garażu: 40,20 m²
powierzchnia kotłowni: 6,50 m²

powierzchnia zabudowy: 202,55 m²
powierzchnia podłóg: 159,11 m²
kubatura: 991,09 m³
wysokość budynku: 6,47 m
powierzchnia dachu: 294,00 m²

min. wymiary działki: 17,66 x 29,36 m
po adaptacji*: 28,36 x 17,66 m
(Likwidacja okna w bocznej ścianie garażu)

Technologia i konstrukcja

ściany: bloczek z betonu komórkowego H+H 24 cm,
styropian Termo Organika 20 cm, tynk; **strop:**
drewniany; **dach:** dwuspadowy, nachylenie 30 st.,
więźba drewniane wiązary kratowe, dachówka
ceramiczna; **kocioł:** gazowy



PARTER: 159,11 (0,00) m²

skala 1m

Do projektu możesz wprowadzić zmiany,
na które wyrazimy bezpłatną zgodę.

Zobacz dostępne wersje projektu,
wizualizacje wnętrz i zdjęcia z realizacji
na www.archon.pl

