

# Dom pod lipką 2

PEŁNOBRANŻOWE ODBICIE LUSTRZANE

Dom jednorodzinny parterowy  
3 pokoje, 1 kuchnia, 1 łazienka, kotłownia

**powierzchnia domu:** 75,73 m<sup>2</sup>  
(bez kotłowni)

**powierzchnia kotłowni:** 3,18 m<sup>2</sup>

powierzchnia zabudowy: 109,02 m<sup>2</sup>

powierzchnia podłóg: 81,23 m<sup>2</sup>

kubatura: 652,22 m<sup>3</sup>

wysokość budynku: 7,82 m

powierzchnia dachu: 178,40 m<sup>2</sup>

min. wymiary działki: 17,20 x 20,20 m

po adaptacji\*: 19,20 x 17,20 m

## Technologia i konstrukcja

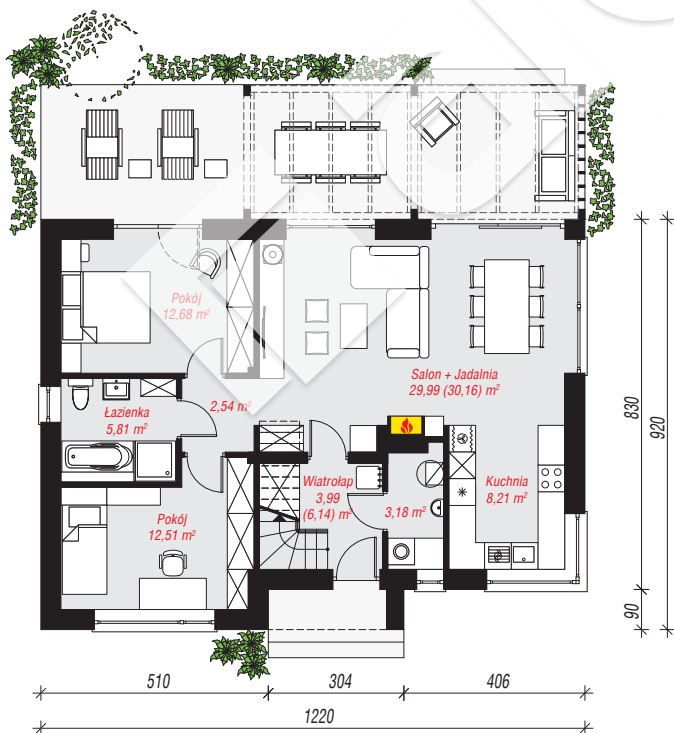
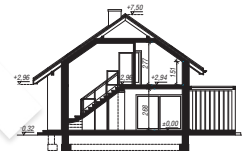
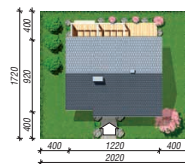
**ściany:** pustak ceramiczny Porotherm 25 cm, styropian

Termo Organika 20 cm, tynk; **strop:** płyta żelbetowa;

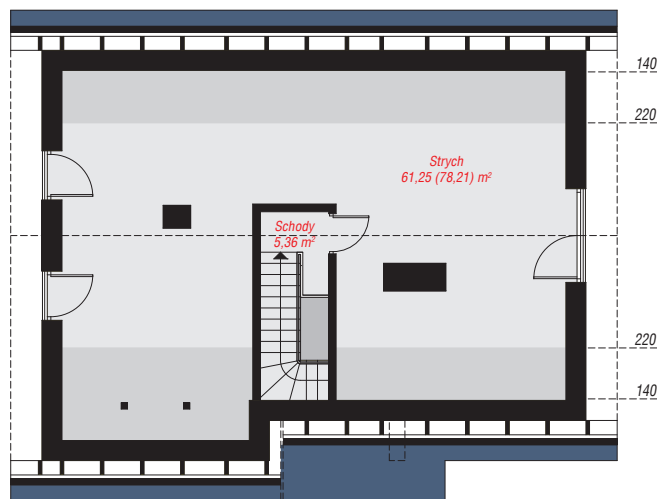
**ścianka kolankowa:** 151 cm; **dach:** dwuspadowy,

nachylenie 35 st., więźba drewniana, dachówka

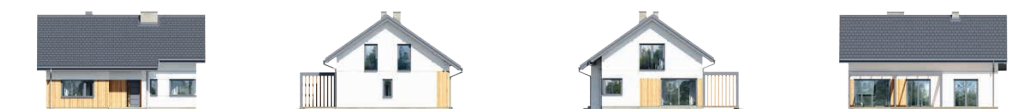
ceramiczna; **kocioł:** gazowy



PARTER: 78,91 (81,23) m<sup>2</sup>



STRYCH OCIEPLONY: 66,61 (83,57) m<sup>2</sup>



Do projektu możesz wprowadzić zmiany,  
na które wyrazimy bezpłatną zgodę.

Zobacz dostępne wersje projektu,  
wizualizacje wnętrz i zdjęcia z realizacji  
na [www.archon.pl](http://www.archon.pl)