

Dom w borówkach (GN)

PEŁNOBRANŻOWE ODBICIE LUSTRZANE

Dom jednorodzinny z poddaszem użytkowym
5 pokoi, 1 kuchnia, 1 łazienka, toaleta, kotłownia,
garaż

powierzchnia domu: 83,82 m²
(bez kotłowni, garażu)

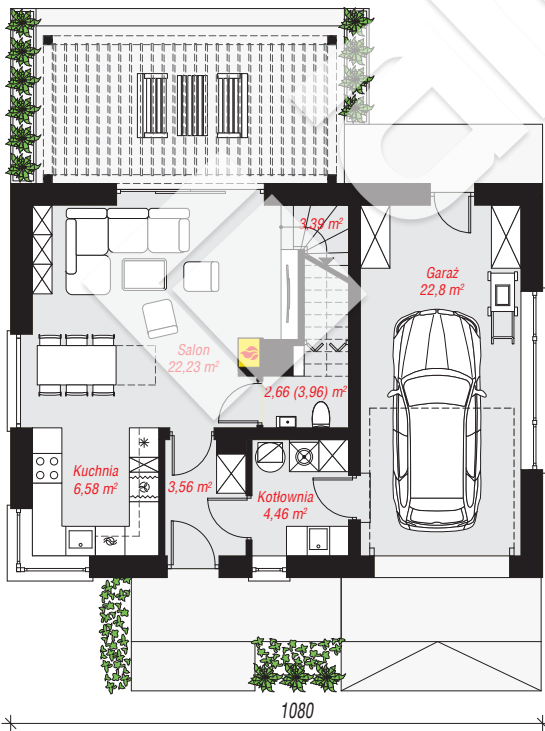
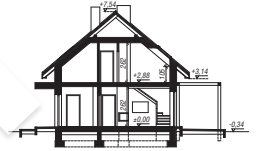
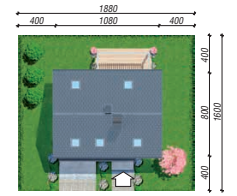
powierzchnia garażu: 22,80 m²
powierzchnia kotłowni: 4,46 m²

powierzchnia zabudowy: 86,78 m²
powierzchnia podłóg: 128,15 m²
kubatura: 536,16 m³
wysokość budynku: 7,88 m
powierzchnia dachu: 152,90 m²

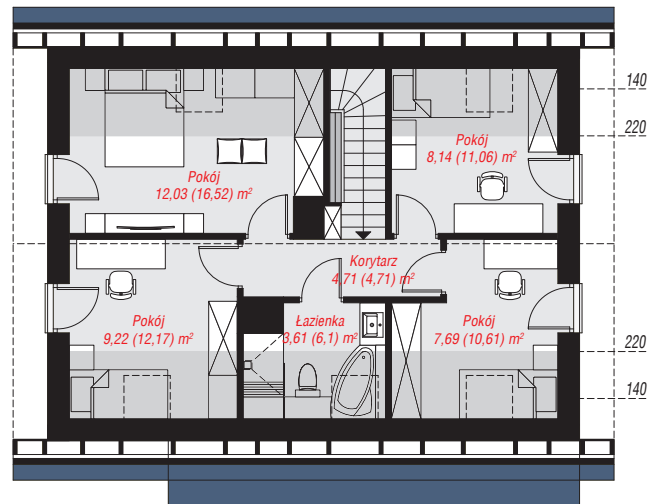
min. wymiary działki: 16,00 x 18,80 m
po adaptacji*: 17,80 x 16,00 m

Technologia i konstrukcja

ściany: bloczek z betonu komórkowego H+H 24 cm,
styropian Termo Organika 20 cm, tynk; **strop:** płyta
żelbetowa; **ścianka kolankowa:** 105 cm; **dach:**
dwuspadowy, nachylenie 40 st., więźba drewniana,
dachówka ceramiczna, okno dachowe 4; **kocioł:**
gazowy



PARTER: 65,68 (66,98) m²



PODDASZE: 45,40 (61,17) m²



Do projektu możesz wprowadzić zmiany,
na które wyrazimy bezpłatną zgodę.

Zobacz dostępne wersje projektu,
wizualizacje wnętrz i zdjęcia z realizacji
na www.archon.pl