

Dom w telimach 2 (G)

Dom jednorodzinny z poddaszem użytkowym
5 pokoi, 1 kuchnia, 2 łazienki, spiżarka, kotłownia,
pralnia, garaż, strych

powierzchnia domu: 119,94 m²
(bez kotłowni, garażu, strychu)

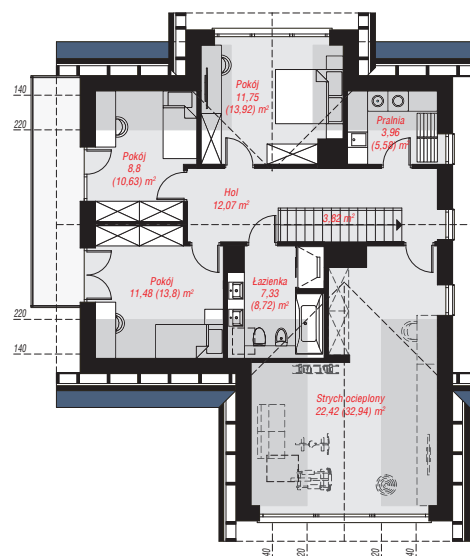
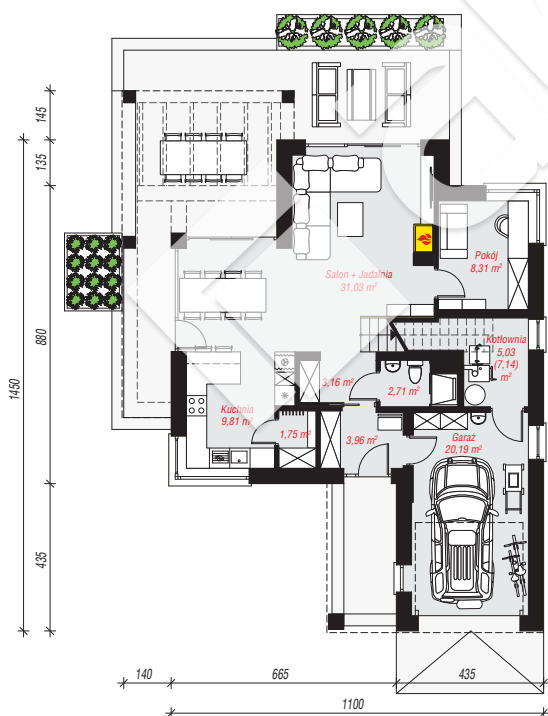
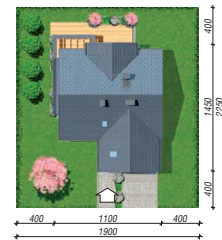
powierzchnia garażu: 20,19 m²
powierzchnia strychu: 22,42 m²
powierzchnia kotłowni: 4,97 m²

powierzchnia zabudowy: 132,04 m²
powierzchnia podłóg: 189,63 m²
kubatura: 864,38 m³
wysokość budynku: 8,29 m
powierzchnia dachu: 217,60 m²

min. wymiary działki: 22,50 x 19,00 m
po adaptacji*: 18,00 x 22,50 m
(Likwidacja okien w ścianie bocznej.)

Technologia i konstrukcja

ściany: pustak ceramiczny Porotherm 25 cm, styropian Termo Organika 20 cm, tynk; **strop:** płyta żelbetowa;
ścianka kolankowa: 130 cm; **dach:** dwuspadowy, nachylenie 38 st., więźba drewniana, dachówka ceramiczna, okno dachowe 3; **kocioł:** na paliwo stałe + alternatywnie gazowy



PARTER: 85,89 (88,15) m²

PODDASZE: 81,63 (101,48) m²



Do projektu możesz wprowadzić zmiany,
na które wyrazimy bezpłatną zgodę.

Zobacz dostępne wersje projektu,
wizualizacje wnętrz i zdjęcia z realizacji
na www.archon.pl