

Dom w mekintoszach 11

Dom jednorodzinny parterowy
6 pokoi, 1 kuchnia, 2 łazienki, spiżarka, kotłownia,
garderoby

powierzchnia domu: 136,80 m²
(bez kotłowni)

powierzchnia kotłowni: 4,17 m²

powierzchnia zabudowy: 176,96 m²

powierzchnia podłóg: 140,97 m²

kubatura: 989,45 m³

wysokość budynku: 7,28 m

powierzchnia dachu: 265,20 m²

min. wymiary działki: 18,30 x 27,50 m

po adaptacji*: 25,00 x 17,80 m

(Modyfikacja pergoli. Likwidacja okien w ścianie bocznej.)

Technologia i konstrukcja

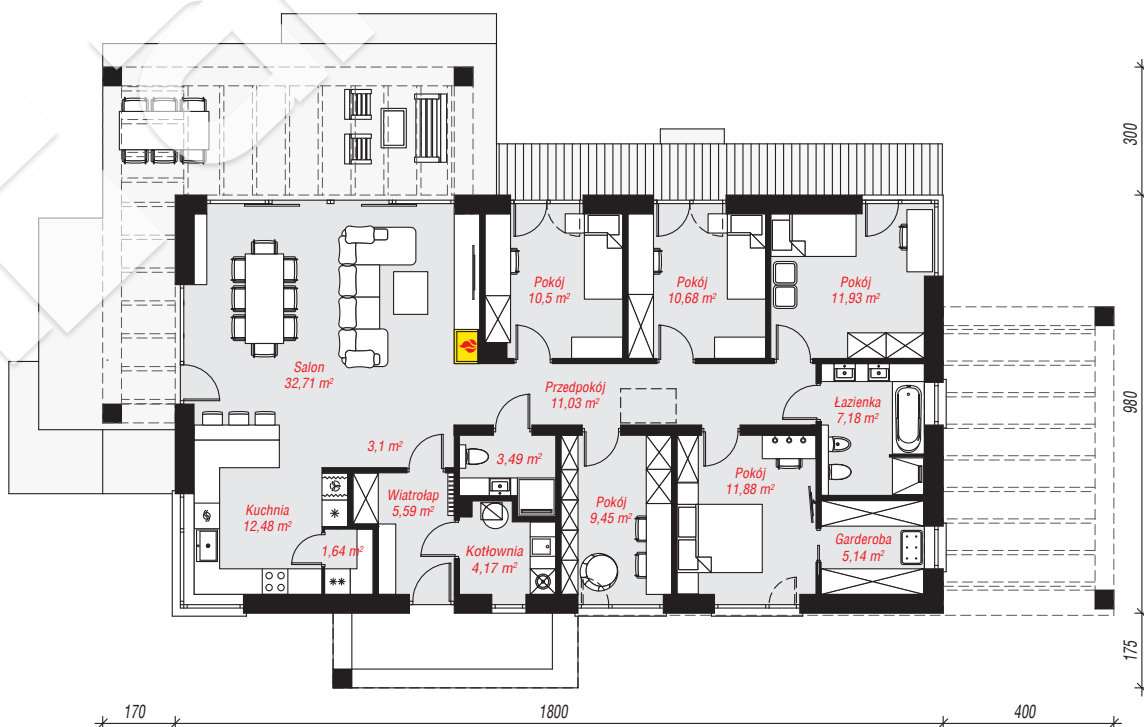
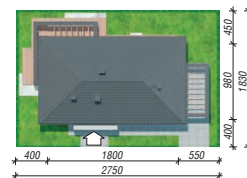
ściany: bloczek z betonu komórkowego H+H 24 cm,

styropian Termo Organika 20 cm, tynk; **strop:** płyta

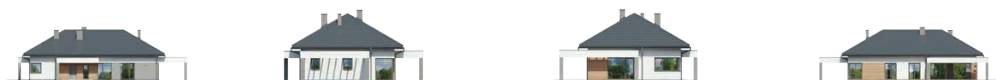
żelbetowa; **dach:** czterospadowy, nachylenie 30 st.,

więźba drewniana, dachówka ceramiczna; **kocioł:**

gazowy



PARTER: 140,97 (0,00) m²



Do projektu możesz wprowadzić zmiany,
na które wyrazimy bezpłatną zgodę.

Zobacz dostępne wersje projektu,
wizualizacje wnętrz i zdjęcia z realizacji
na www.archon.pl