

Dom w aurorach 7 (G2)

PEŁNOBRANŻOWE ODBICIE LUSTRZANE

Dom jednorodzinny z poddaszem użytkowym
5 pokoi, 1 kuchnia, 2 łazienki, spiżarka, kotłownia,
pralnia, garderoby, garaż

powierzchnia domu: 145,93 m²
(bez kotłowni, garażu)

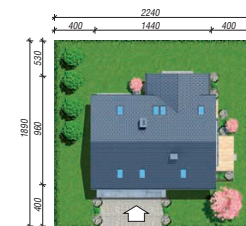
powierzchnia garażu: 35,66 m²
powierzchnia kotłowni: 11,78 m²

powierzchnia zabudowy: 138,72 m²
powierzchnia podłóg: 216,48 m²
kubatura: 897,25 m³
wysokość budynku: 8,11 m
powierzchnia dachu: 252,90 m²

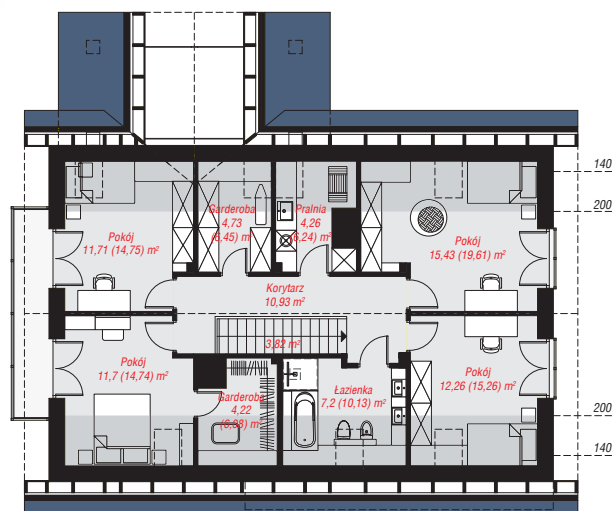
min. wymiary działki: 18,90 x 22,40 m
po adaptacji*: 22,40 x 17,60 m
(Skrócenie zadaszenia tarasu oraz przesunięcie słupów.)

Technologia i konstrukcja

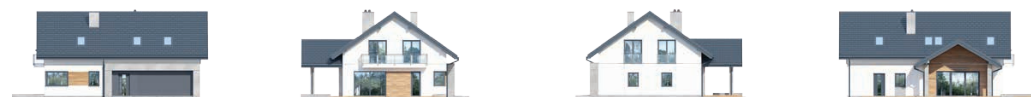
ściany: pustak ceramiczny Porotherm 25 cm, styropian Termo Organika 20 cm, tynk; **strop:** płyta żelbetowa;
ścianka kolankowa: 120 cm; **dach:** dwuspadowy, nachylenie 35 st., więźba drewniana, dachówka ceramiczna, okno dachowe 3; **kocioł:** na paliwo stałe + alternatywnie gazowy



PARTER: 107,11 (108,47) m²



PODDASZE: 86,26 (108,01) m²



Do projektu możesz wprowadzić zmiany,
na które wyrazimy bezpłatną zgodę.

Zobacz dostępne wersje projektu,
wizualizacje wnętrz i zdjęcia z realizacji
na www.archon.pl