

Dom jednorodzinny z poddaszem użytkowym  
4 pokoje, 1 kuchnia, 3 łazienki, spiżarka, kotłownia,  
pralnia, garderoby, antresola, garaż, strych

**powierzchnia domu:** 139,75 m<sup>2</sup>  
(bez kotłowni, garażu, strychu)

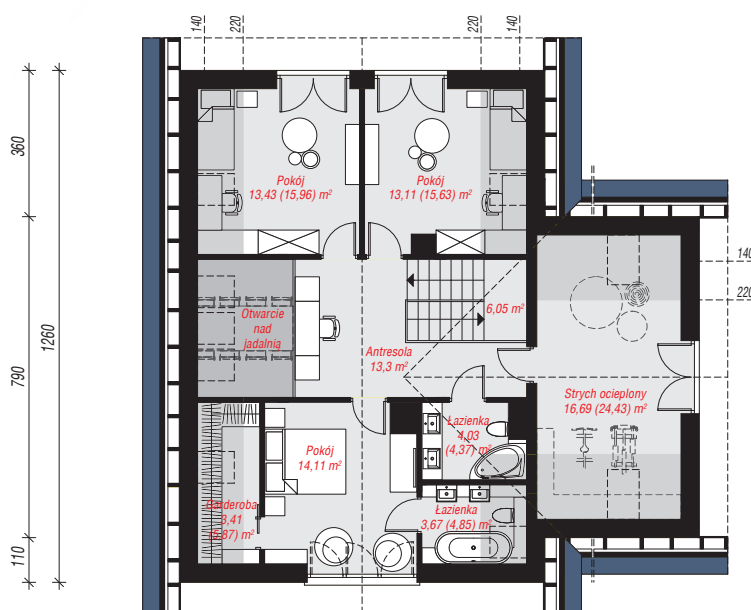
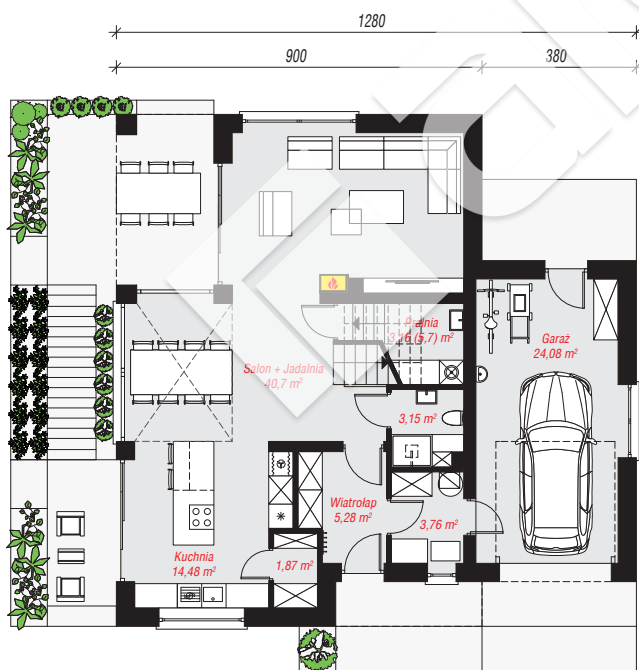
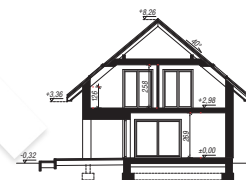
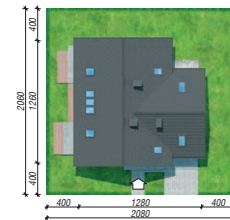
powierzchnia garażu: 24,08 m<sup>2</sup>  
powierzchnia strychu: 16,69 m<sup>2</sup>  
powierzchnia kotłowni: 3,76 m<sup>2</sup>

powierzchnia zabudowy: 143,89 m<sup>2</sup>  
powierzchnia podłóg: 203,59 m<sup>2</sup>  
kubatura: 953,00 m<sup>3</sup>  
wysokość budynku: 8,58 m  
powierzchnia dachu: 248,00 m<sup>2</sup>

min. wymiary działki: 20,60 x 20,80 m  
po adaptacji\*: 19,80 x 20,60 m  
(Likwidacja okien na ścianie bocznej garażu.)

## Technologia i konstrukcja

**ściany:** pustak ceramiczny Porotherm 25 cm, styropian Termo Organika 20 cm, tynk; **strop:** płyta żelbetowa;  
**ścianka kolankowa:** 126 cm; **dach:** dwuspadowy,  
nachylenie 40 st., więźba drewniana, dachówka  
ceramiczna, okno dachowe 3; **kocioł:** gazowy



PARTER: 96,48 (99,02) m<sup>2</sup>

PODDASZE: 87,80 (104,57) m<sup>2</sup>



Do projektu możesz wprowadzić zmiany,  
na które wyrazimy bezpłatną zgodę.

Zobacz dostępne wersje projektu,  
wizualizacje wnętrz i zdjęcia z realizacji  
na [www.archon.pl](http://www.archon.pl)