

# Dom w lucernie 4 ver.2

PEŁNOBRANŻOWE ODBICIE LUSTRZANE

Dom jednorodzinny z poddaszem użytkowym  
4 pokoje, 1 łazienka, toaleta, kotłownia,  
garderoby, garaż

**powierzchnia domu:** 93,27 m<sup>2</sup>  
(bez kotłowni, garażu)

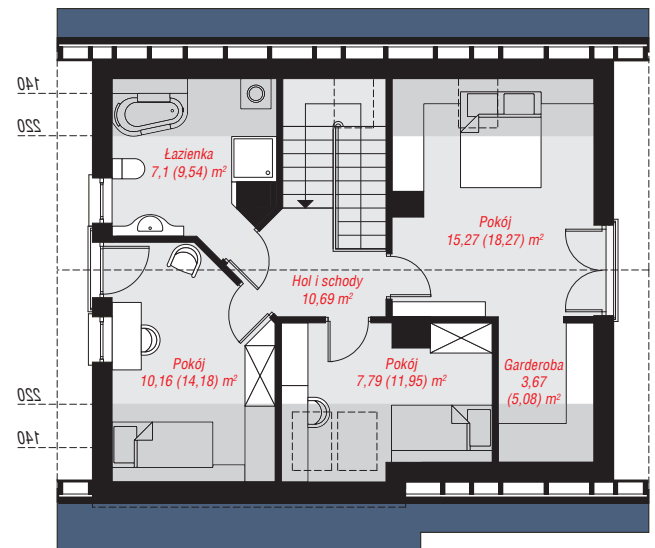
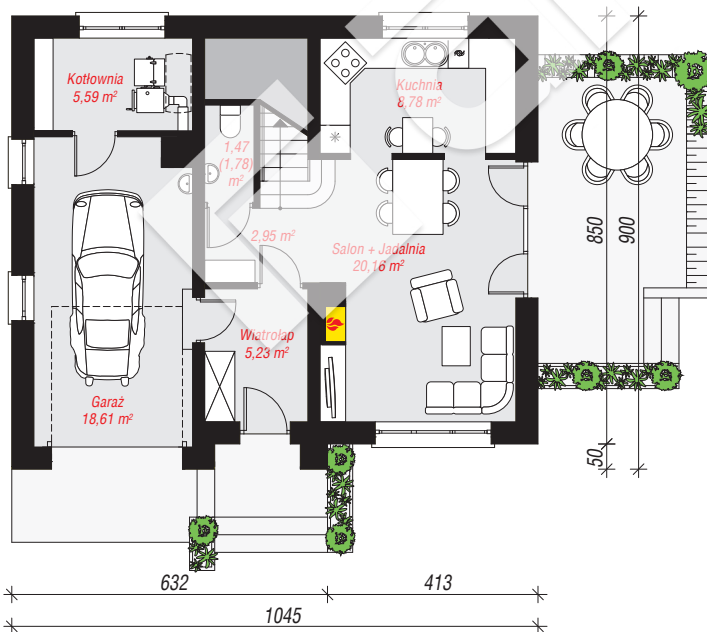
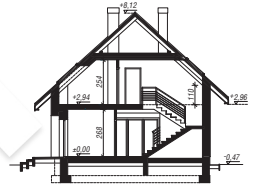
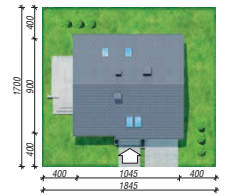
**powierzchnia garażu:** 18,61 m<sup>2</sup>  
**powierzchnia kotłowni:** 5,59 m<sup>2</sup>

**powierzchnia zabudowy:** 92,37 m<sup>2</sup>  
**powierzchnia podłóg:** 132,81 m<sup>2</sup>  
**kubatura:** 607,48 m<sup>3</sup>  
**wysokość budynku:** 8,59 m  
**powierzchnia dachu:** 171,30 m<sup>2</sup>

min. wymiary działki: 17,00 x 18,45 m

## Technologia i konstrukcja

**ściany:** bloczek z betonu komórkowego YTONG 24 cm, styropian Termo Organika 20 cm, tynk; **strop:** płyta żelbetowa; **ścianka kolankowa:** 110 cm; **dach:** dwuspadowy, nachylenie 42 st., więźba drewniana, dachówka ceramiczna, okno dachowe 3; **kocioł:** na paliwo stałe + alternatywnie gazowy



PARTER: 62,79 (63,10) m<sup>2</sup>

PODDASZE: 54,68 (69,71) m<sup>2</sup>



Do projektu możesz wprowadzić zmiany,  
na które wyrazimy bezpłatną zgodę.

Zobacz dostępne wersje projektu,  
wizualizacje wnętrz i zdjęcia z realizacji  
na [www.archon.pl](http://www.archon.pl)