

# Dom w kortlandach (G)

Dom jednorodzinny z poddaszem użytkowym  
5 pokoi, 1 kuchnia, 2 łazienki, spiżarka, kotłownia,  
pralnia, garderoby, garaż, strych

**powierzchnia domu:** 146,27 m<sup>2</sup>  
(bez kotłowni, garażu)

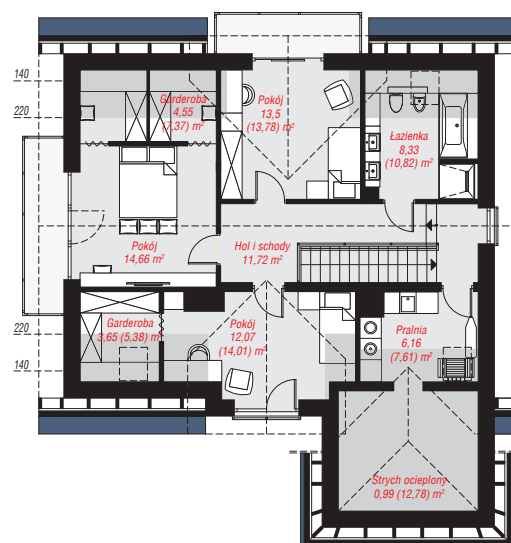
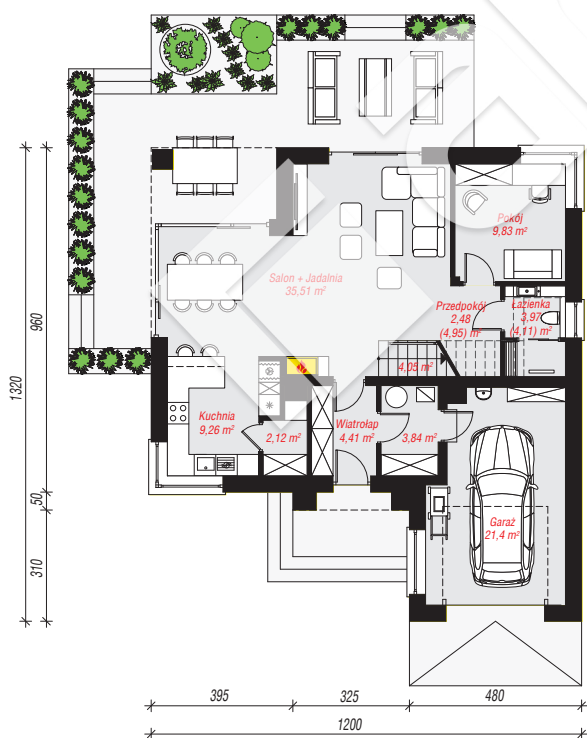
powierzchnia garażu: 21,40 m<sup>2</sup>  
powierzchnia strychu: 0,99 m<sup>2</sup>  
powierzchnia kotłowni: 3,84 m<sup>2</sup>

powierzchnia zabudowy: 134,61 m<sup>2</sup>  
powierzchnia podłóg: 197,61 m<sup>2</sup>  
kubatura: 920,40 m<sup>3</sup>  
wysokość budynku: 8,80 m  
powierzchnia dachu: 226,70 m<sup>2</sup>

min. wymiary działki: 21,20 x 20,00 m  
po adaptacji\*: 19,00 x 21,20 m  
(Likwidacja okien w ścianie bocznej)

## Technologia i konstrukcja

**ściany:** pustak ceramiczny Porotherm 25 cm, styropian Termo Organika 20 cm, tynk; **strop:** płyta żelbetowa;  
**ścianka kolankowa:** 116 cm; **dach:** dwuspadowy, nachylenie 38 st., więźba drewniana, dachówka ceramiczna, okno dachowe 3; **kocioł:** gazowy



PARTER: 96,87 (99,48) m<sup>2</sup>

PODDASZE: 75,63 (98,13) m<sup>2</sup>



Do projektu możesz wprowadzić zmiany,  
na które wyrazimy bezpłatną zgodę.

Zobacz dostępne wersje projektu,  
wizualizacje wnętrz i zdjęcia z realizacji  
na [www.archon.pl](http://www.archon.pl)