

# Dom w nigellach (G2)

PEŁNOBRANŻOWE ODBICIE LUSTRZANE

Dom jednorodzinny parterowy  
5 pokoi, 1 kuchnia, 2 łazienki, spiżarka, toaleta,  
kotłownia, garderoby, pomieszczenie  
gospodarcze, garaż

**powierzchnia domu:** 137,55 m<sup>2</sup>  
(bez kotłowni, garażu)

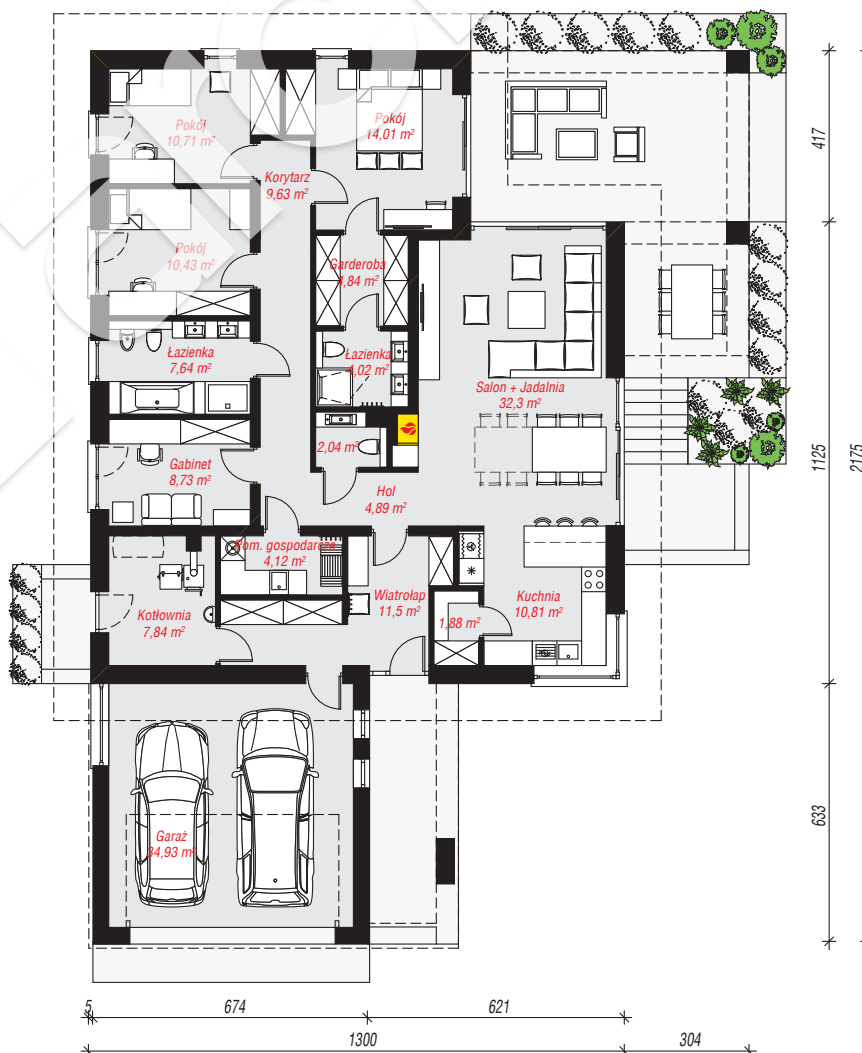
**powierzchnia garażu:** 34,93 m<sup>2</sup>  
**powierzchnia kotłowni:** 7,84 m<sup>2</sup>

**powierzchnia zabudowy:** 229,20 m<sup>2</sup>  
**powierzchnia podłóg:** 180,32 m<sup>2</sup>  
**kubatura:** 1 164,34 m<sup>3</sup>  
**wysokość budynku:** 7,68 m  
**powierzchnia dachu:** 313,20 m<sup>2</sup>

**min. wymiary działki:** 29,75 x 21,54 m  
po adaptacji\*: 21,00 x 28,75 m  
(Likwidacja okien w pokojach na tylnej elewacji.  
Modyfikacja pergoli.)

## Technologia i konstrukcja

**ściany:** bloczek z betonu komórkowego H+H 24 cm,  
styropian Termo Organika 20 cm, tynk; **strop:** płyta  
żelbetowa; **dach:** czterospadowy, nachylenie 30 st.,  
więźba drewniana, dachówka ceramiczna; **kocioł:** na  
paliwo stałe + alternatywnie gazowy



PARTER: 180,32 (0,00) m<sup>2</sup>

Do projektu możesz wprowadzić zmiany,  
na które wyrazimy bezpłatną zgodę.

Zobacz dostępne wersje projektu,  
wizualizacje wnętrz i zdjęcia z realizacji  
na [www.archon.pl](http://www.archon.pl)