

# Dom w zielistkach 11

Dom jednorodzinny z poddaszem użytkowym  
5 pokoi, 1 kuchnia, 2 łazienki, spiżarka, kotłownia,  
garderoby

**powierzchnia domu:** 104,51 m<sup>2</sup>  
(bez kotłowni)

powierzchnia kotłowni: 5,05 m<sup>2</sup>

powierzchnia zabudowy: 81,13 m<sup>2</sup>

powierzchnia podłóg: 120,54 m<sup>2</sup>

kubatura: 530,80 m<sup>3</sup>

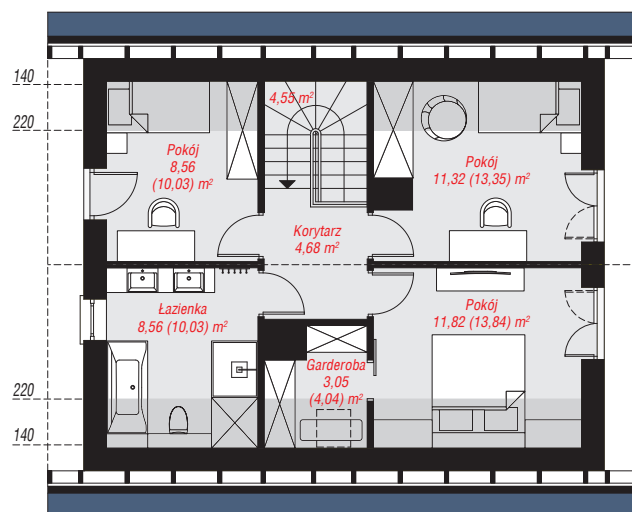
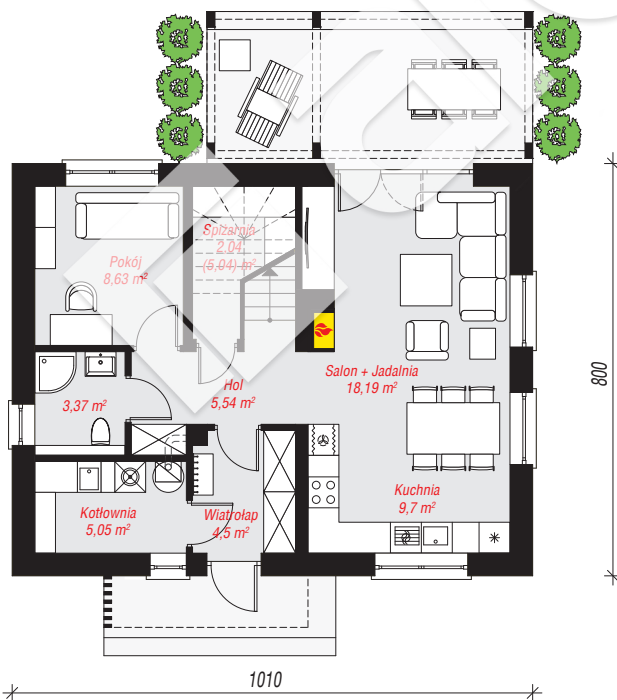
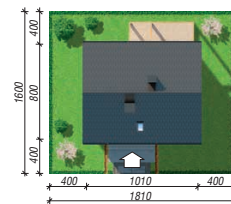
wysokość budynku: 8,37 m

powierzchnia dachu: 151,64 m<sup>2</sup>

min. wymiary działki: 16,00 x 18,10 m

## Technologia i konstrukcja

**ściany:** bloczek z betonu komórkowego H+H 24 cm,  
styropian Termo Organika 20 cm, tynk; **strop:** płyta  
żelbetowa; **ścianka kolankowa:** 134 cm; **dach:**  
dwuspadowy, nachylenie 42 st., więźba drewniana,  
dachówka ceramiczna, okno dachowe 3; **kocioł:**  
gazowy, możliwość zamiany na paliwo stałe po  
adaptacji (pow. kotłowni do 6m2)



PARTER: 57,02 (60,02) m<sup>2</sup>

PODDASZE: 52,54 (60,52) m<sup>2</sup>



Do projektu możesz wprowadzić zmiany,  
na które wyrazimy bezpłatną zgodę.

Zobacz dostępne wersje projektu,  
wizualizacje wnętrz i zdjęcia z realizacji  
na [www.archon.pl](http://www.archon.pl)