

Dom w Ionicerach 2 (G2)

PEŁNOBRANŻOWE ODBICIE LUSTRZANE

Dom jednorodzinny parterowy
5 pokoi, 1 kuchnia, 2 łazienki, spiżarka, kociłownia,
pralnia, garderoby, garaż

powierzchnia domu: 144,50 m²
(bez kociłowni, garażu)

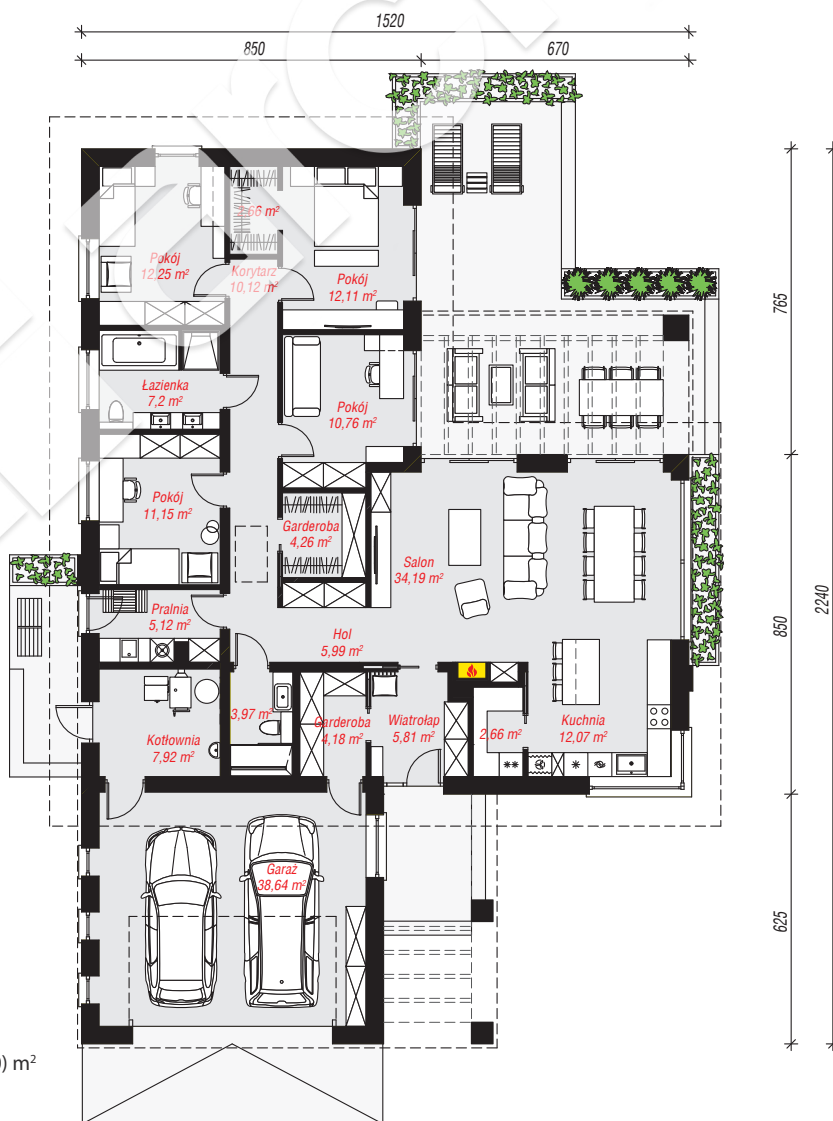
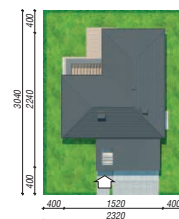
powierzchnia garażu: 38,64 m²
powierzchnia kociłowni: 7,92 m²

powierzchnia zabudowy: 242,25 m²
powierzchnia podłóg: 191,06 m²
kubatura: 1 267,00 m³
wysokość budynku: 7,36 m
powierzchnia dachu: 344,30 m²

min. wymiary działki: 30,40 x 23,20 m
po adaptacji*: 23,20 x 29,40 m
(Likwidacja okna na elewacji tylnej.)

Technologia i konstrukcja

ściany: bloczek z betonu komórkowego H+H 24 cm, styropian Termo Organika 20 cm, tynk; **strop:** płyta żelbetowa; **dach:** czterospadowy, nachylenie 35 st., więźba drewniana, dachówka ceramiczna; **kocioł:** na paliwo stałe + alternatywnie gazowy



PARTER: 191,06 (0,00) m²

Do projektu możesz wprowadzić zmiany, na które wyrazimy bezpłatną zgodę.

Zobacz dostępne wersje projektu, wizualizacje wnętrz i zdjęcia z realizacji na www.archon.pl

