

Dom w jaskierkach 2 (G2)

PEŁNOBRANŻOWE ODBICIE LUSTRZANE

Dom jednorodzinny z poddaszem użytkowym
5 pokoi, 1 kuchnia, 3 łazienki, spiżarka, kotłownia,
garderoby, garaż, strych

powierzchnia domu: 142,23 m²
(bez kotłowni, garażu, strychu)

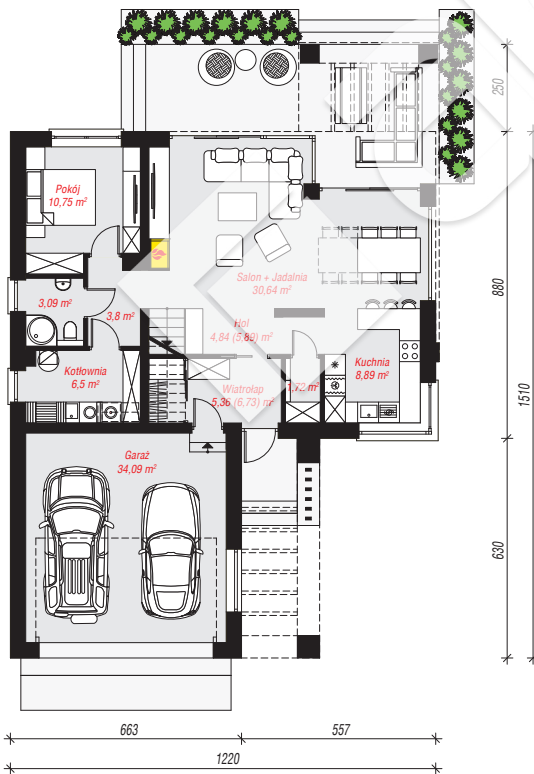
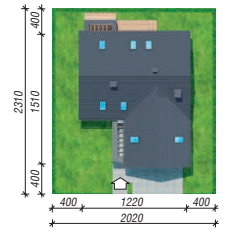
powierzchnia garażu: 34,09 m²
powierzchnia strychu: 26,47 m²
powierzchnia kotłowni: 6,50 m²

powierzchnia zabudowy: 149,67 m²
powierzchnia podłóg: 229,04 m²
kubatura: 982,72 m³
wysokość budynku: 8,58 m
powierzchnia dachu: 257,50 m²

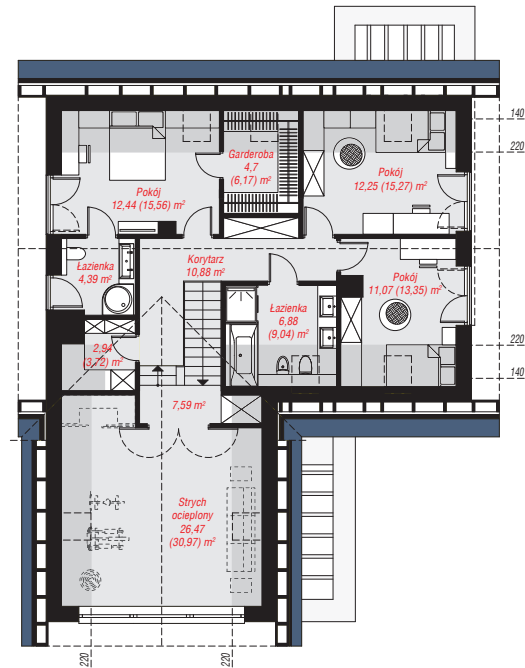
min. wymiary działki: 23,10 x 20,20 m
po adaptacji*: 19,20 x 23,10 m
(Likwidacja okien w ścianie bocznej, garażowej.
Doprojektowanie okien połaciowych w pokoju na poddaszu.)

Technologia i konstrukcja

ściany: bloczek z betonu komórkowego H+H 24 cm,
styropian Termo Organika 20 cm, tynk; **strop:** płyta
żelbetowa; **ścianka kolankowa:** 120 cm; **dach:**
dwuspadowy, nachylenie 40 st., więźba drewniana,
dachówka ceramiczna, okno dachowe 4; **kocioł:**
gazowy, możliwość zamiany na paliwo stałe po
adaptacji (pow. kotłowni powyżej 6m2)



PARTER: 109,68 (112,10) m²



PODDASZE: 99,61 (116,94) m²



Do projektu możesz wprowadzić zmiany,
na które wyrazimy bezpłatną zgodę.

Zobacz dostępne wersje projektu,
wizualizacje wnętrz i zdjęcia z realizacji
na www.archon.pl