

# Dom przy plantach 14

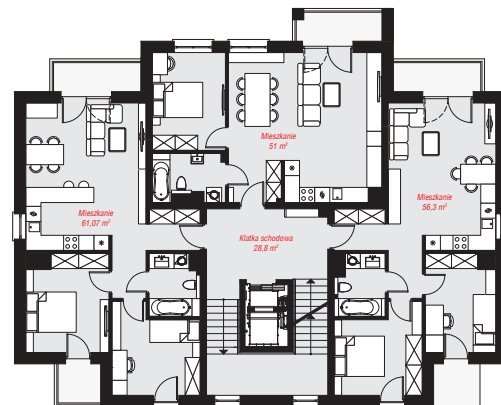
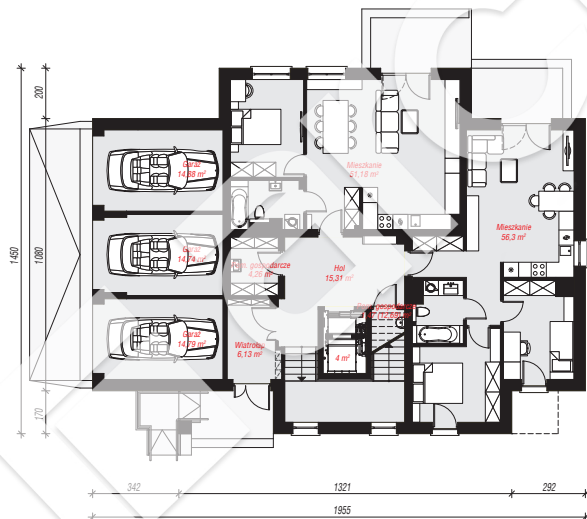
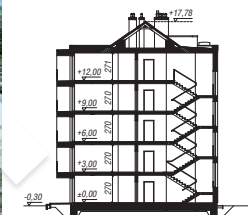
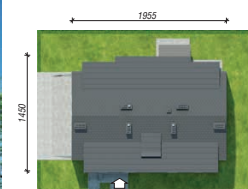
Budynek wielorodzinny piętrowy  
garaż

**powierzchnia netto: 967,09 m<sup>2</sup>**

powierzchnia zabudowy: 254,30 m<sup>2</sup>  
powierzchnia podłóg: 980,08 m<sup>2</sup>  
kubatura: 4 279,68 m<sup>3</sup>  
wysokość budynku: 18,08 m  
powierzchnia dachu: 300,80 m<sup>2</sup>

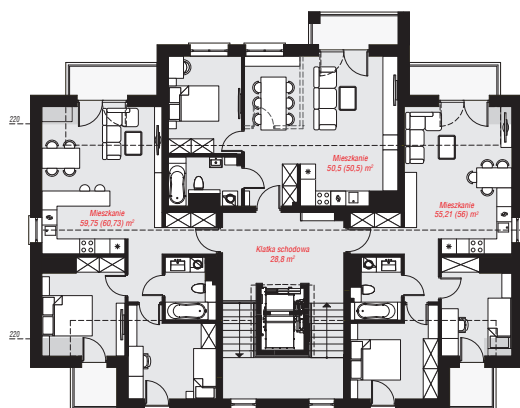
## Technologia i konstrukcja

**ściany:** pustak ceramiczny Porotherm 25 cm, styropian Termo Organika 20 cm, tynk; **strop:** płyta żelbetowa;  
**ścianka kolankowa:** 172 cm; **dach:** dwuspadowy, nachylenie 35 st., więźba drewniana, dachówka ceramiczna; **kocioł:** piecyki gazowe w mieszkaniach



PARTER: 183,06 (194,28) m<sup>2</sup>

PIĘTRO: 197,17 (197,17) m<sup>2</sup>



PODDASZE: 194,26 (196,03) m<sup>2</sup>



Do projektu możesz wprowadzić zmiany, na które wyrazimy bezpłatną zgodę.

Zobacz dostępne wersje projektu, wizualizacje wnętrz i zdjęcia z realizacji na [www.archon.pl](http://www.archon.pl)