

Dom w rododendronach 15 (G2N)

PEŁNOBRANŻOWE ODBICIE LUSTRZANE

archon
PROJEKTY DOMÓW

Dom jednorodzinny z poddaszem użytkowym
6 pokoi, 1 kuchnia, 2 łazienki, kotłownia, pralnia,
garderoby, garaż, strych

powierzchnia domu: 138,01 m²
(bez kotłowni, garażu, strychu)

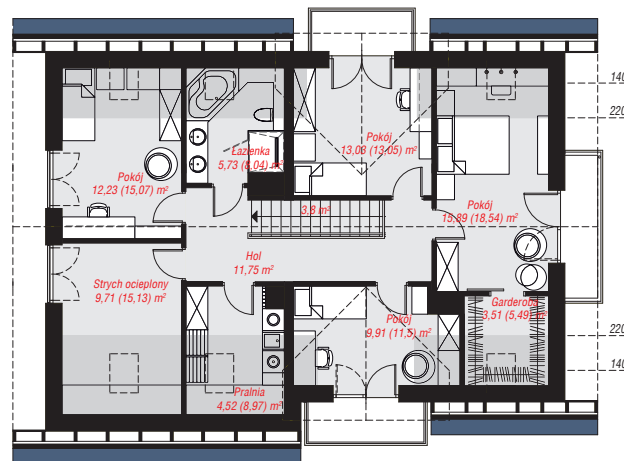
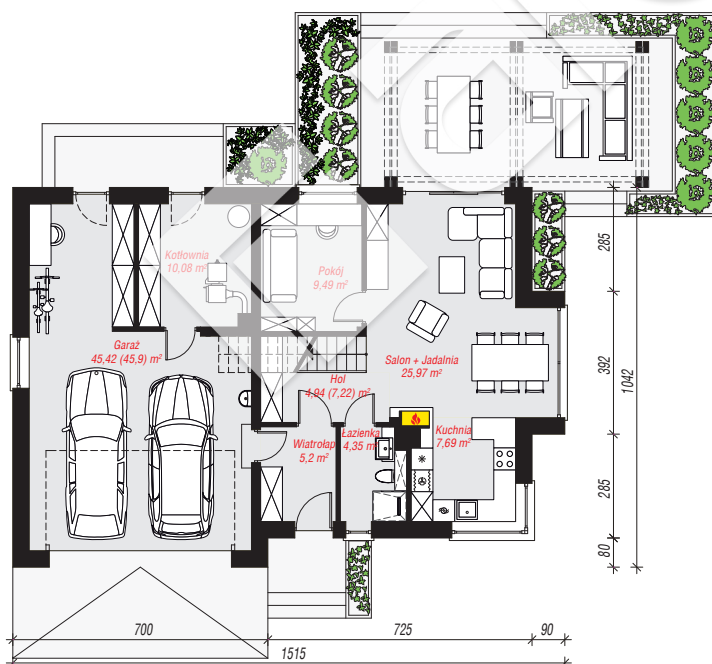
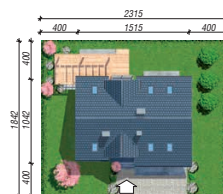
powierzchnia garażu: 45,42 m²
powierzchnia strychu: 9,71 m²
powierzchnia kotłowni: 10,08 m²

powierzchnia zabudowy: 146,72 m²
powierzchnia podłóg: 227,24 m²
kubatura: 997,40 m³
wysokość budynku: 8,79 m
powierzchnia dachu: 248,10 m²

min. wymiary działki: 18,42 x 23,15 m
po adaptacji*: 22,25 x 18,42 m
(likwidacja wykusza)

Technologia i konstrukcja

ściany: pustak ceramiczny Porotherm 25 cm, styropian Termo Organika 20 cm, tynk; **strop:** płyta żelbetowa;
ścianka kolankowa: 105 cm; **dach:** dwuspadowy, nachylenie 40 st., więźba drewniana, dachówka ceramiczna, okno dachowe 3; **kocioł:** na paliwo stałe + alternatywnie gazowy



PARTER: 113,14 (115,90) m²

PODDASZE: 90,08 (111,34) m²



Do projektu możesz wprowadzić zmiany,
na które wyrazimy bezpłatną zgodę.

Zobacz dostępne wersje projektu,
wizualizacje wnętrz i zdjęcia z realizacji
na www.archon.pl