

# Dom w gunnerach 2 (B)

PEŁNOBRANŻOWE ODBICIE LUSTRZANE

Dom do zabudowy bliźniaczej z poddaszem użytkowym

5 pokoi, 1 kuchnia, 1 łazienka, toaleta, kotłownia, pralnia, garderoby, garaż

**powierzchnia domu:** 106,39 m<sup>2</sup>  
(bez kotłowni, garażu)

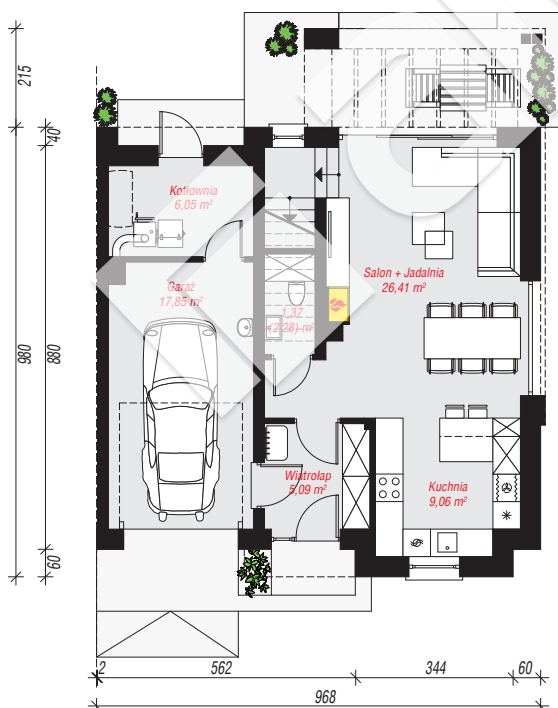
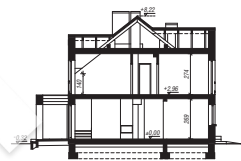
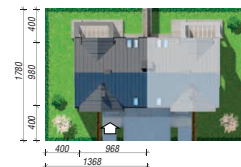
**powierzchnia garażu:** 17,85 m<sup>2</sup>  
**powierzchnia kotłowni:** 6,05 m<sup>2</sup>

**powierzchnia zabudowy:** 92,87 m<sup>2</sup>  
**powierzchnia podłóg:** 136,68 m<sup>2</sup>  
**kubatura:** 636,85 m<sup>3</sup>  
**wysokość budynku:** 8,54 m  
**powierzchnia dachu:** 114,70 m<sup>2</sup>

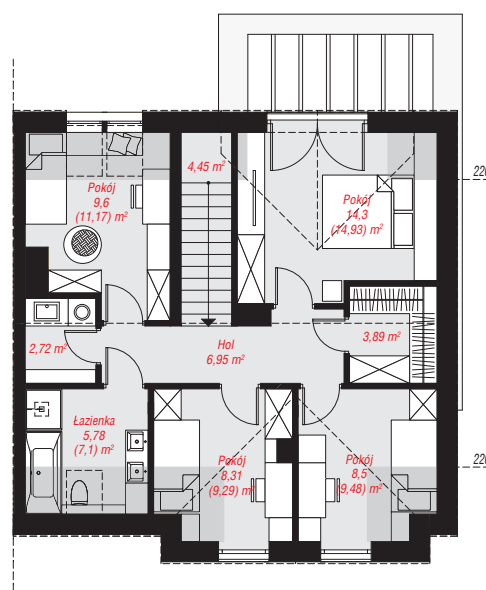
**min. wymiary działki:** 17,80 x 13,68 m  
**po adaptacji\*:** 11,18 x 17,80 m  
(Likwidacja okna na ścianie bocznej.)

## Technologia i konstrukcja

**ściany:** bloczek z betonu komórkowego H+H 24 cm, styropian Termo Organika 20 cm, tynk; **strop:** płyta żelbetowa; **ścianka kolankowa:** 140 cm; **dach:** dwuspadowy, nachylenie 38 st., więźba drewniana, blacha, okno dachowe 4; **kocioł:** na paliwo stałe + alternatywnie gazowy



PARTER: 65,79 (66,70) m<sup>2</sup>



PODDASZE: 64,50 (69,98) m<sup>2</sup>



Do projektu możesz wprowadzić zmiany, na które wyrazimy bezpłatną zgodę.

Zobacz dostępne wersje projektu, wizualizacje wnętrz i zdjęcia z realizacji na [www.archon.pl](http://www.archon.pl)