

Dom w stokezjach (G2)

Dom jednorodzinny z poddaszem użytkowym
5 pokoi, 1 kuchnia, 2 łazienki, toaleta, kotłownia,
garderoby, pomieszczenie gospodarcze, garaż,
strych

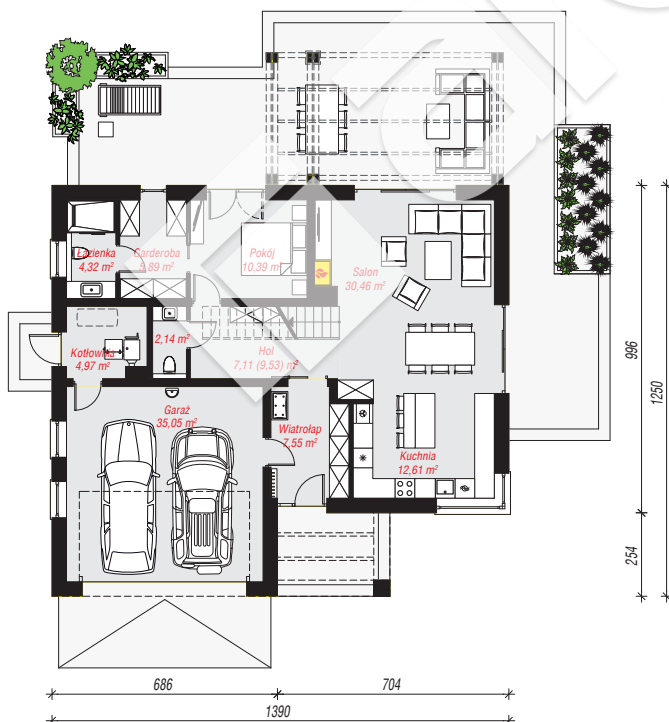
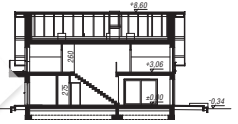
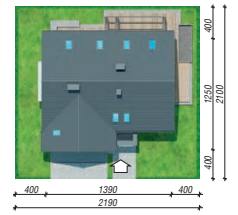
powierzchnia domu: 170,40 m²
(bez kotłowni, garażu, strychu)

powierzchnia garażu: 35,05 m²
powierzchnia strychu: 20,16 m²
powierzchnia kotłowni: 4,97 m²

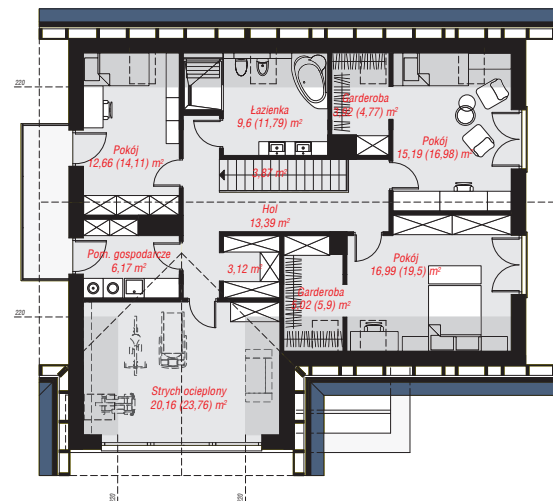
powierzchnia zabudowy: 156,40 m²
powierzchnia podłóg: 246,27 m²
kubatura: 1 101,45 m³
wysokość budynku: 8,94 m
powierzchnia dachu: 261,10 m²
min. wymiary działki: 20,50 x 21,90 m

Technologia i konstrukcja

ściany: bloczek z betonu komórkowego H+H 24 cm,
styropian Termo Organika 20 cm, tynk; **strop:** płyta
żelbetowa; **ścianka kolankowa:** 140 cm; **dach:**
dwuspadowy, nachylenie 38 st., więźba drewniana,
dachówka ceramiczna, okno dachowe 4; **kocioł:** na
paliwo stałe + alternatywnie gazowy



PARTER: 120,49 (122,91) m²



PODDASZE: 110,09 (123,36) m²



Do projektu możesz wprowadzić zmiany,
na które wyrazimy bezpłatną zgodę.

Zobacz dostępne wersje projektu,
wizualizacje wnętrz i zdjęcia z realizacji
na www.archon.pl