

Dom w klematisach 22 (B) ver.2

PEŁNOBRANŻOWE ODBICIE LUSTRZANE

Dom do zabudowy bliźniaczej z poddaszem użytkowym

5 pokoi, 1 kuchnia, 2 łazienki, kotłownia, garaż

powierzchnia domu: 103,66 m²
(bez kotłowni, garażu)

powierzchnia garażu: 17,14 m²
powierzchnia kotłowni: 3,97 m²

powierzchnia zabudowy: 90,68 m²

powierzchnia podłóg: 131,55 m²

kubatura: 623,19 m³

wysokość budynku: 8,58 m

powierzchnia dachu: 101,20 m²

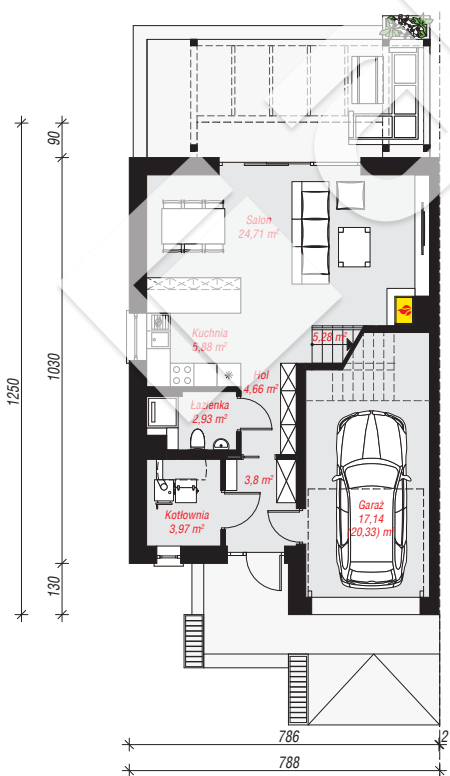
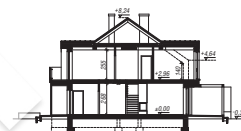
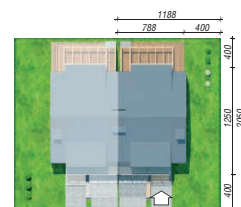
min. wymiary działki: 20,50 x 11,88 m

po adaptacji*: 9,38 x 19,60 m

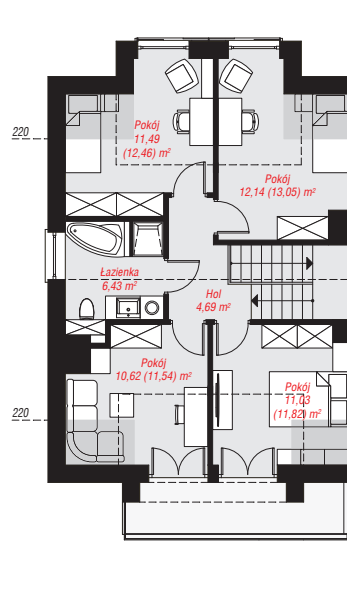
(Szerokość: likwidacja okien na ścianie bocznej; długość: modyfikacja lukarny na tyłnej elewacji.)

Technologia i konstrukcja

ściany: bloczek z betonu komórkowego H+H 24 cm, styropian Termo Organika 20 cm, tynk; **strop:** płyta żelbetowa; **ścianka kolankowa:** 140 cm; **dach:** dwuspadowy, nachylenie 35 st., więźba drewniana, blacha; **kocioł:** na paliwo stałe + alternatywnie gazowy



PARTER: 68,37 (71,56) m²



PODDASZE: 56,40 (59,99) m²



Do projektu możesz wprowadzić zmiany, na które wyrazimy bezpłatną zgodę.

Zobacz dostępne wersje projektu, wizualizacje wnętrz i zdjęcia z realizacji na www.archon.pl