

Dom w błękitkach

PEŁNOBRANŻOWE ODBICIE LUSTRZANE

Dom jednorodzinny parterowy
3 pokoje, 1 kuchnia, 1 łazienka, spiżarka, toaleta,
kotłownia, pomieszczenie gospodarcze, garaż

powierzchnia domu: 95,75 m²
(bez kotłowni, garażu)

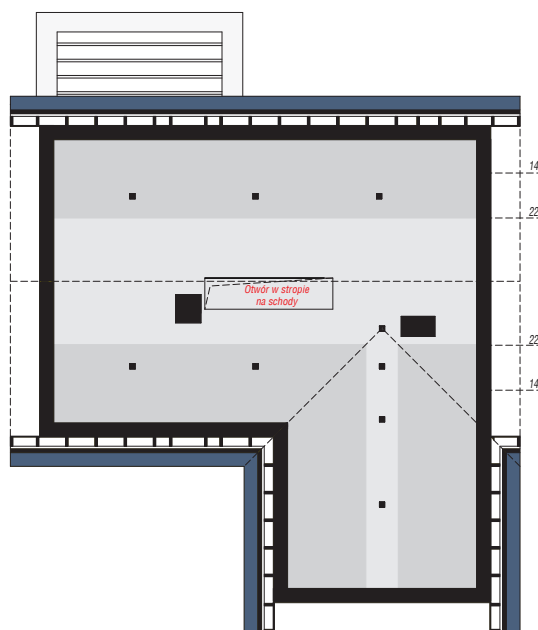
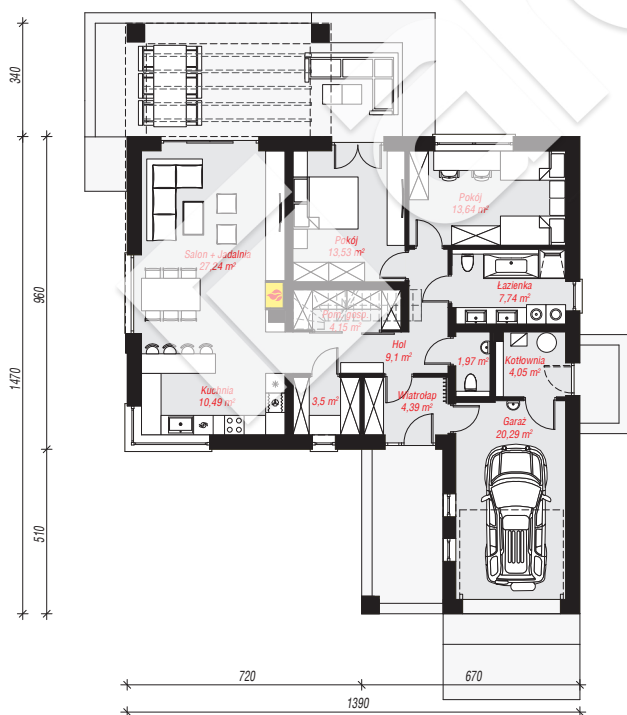
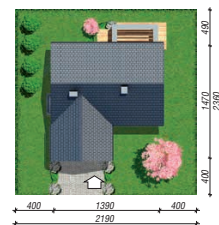
powierzchnia garażu: 20,29 m²
powierzchnia kotłowni: 4,05 m²

powierzchnia zabudowy: 168,18 m²
powierzchnia podłóg: 120,09 m²
kubatura: 939,42 m³
wysokość budynku: 7,03 m
powierzchnia dachu: 256,70 m²

min. wymiary działki: 23,60 x 21,90 m
po adaptacji*: 20,90 x 23,60 m
(Likwidacja otworów w ścianie bocznej.)

Technologia i konstrukcja

ściany: bloczek z betonu komórkowego H+H 24 cm, styropian Termo Organika 20 cm, tynk; **strop:** płyta żelbetowa; **dach:** dwuspadowy, nachylenie 30 st., więźba drewniana, dachówka ceramiczna; **kocioł:** gazowy



skala 1m

PARTER: 120,09 (0,00) m²

STRYCH NIEOCIEPLONY: 71,08 (136,63) m²



Do projektu możesz wprowadzić zmiany, na które wyrazimy bezpłatną zgodę.

Zobacz dostępne wersje projektu, wizualizacje wnętrz i zdjęcia z realizacji na www.archon.pl